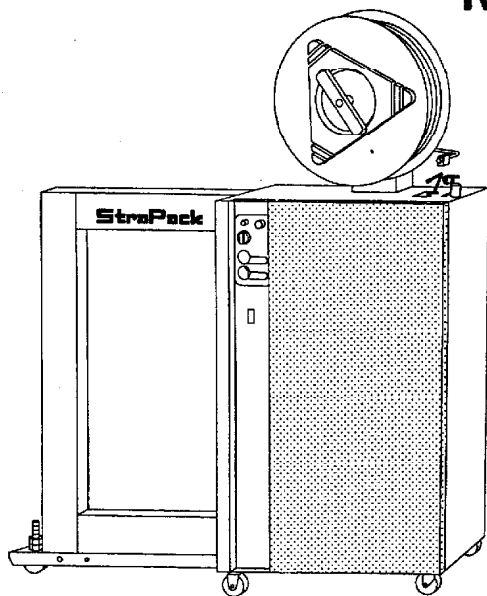


# PARTS LIST

MODEL RQ-8Y



Q15138 第一製造部認証取得

**StraPack®**

StraPack RQ-8Y

PARTS LIST

This parts list is inclusive. It contains all parts found in the StraPack model RQ-8Y.

ORDERING INFORMATION

When ordering from this booklet, please specify

(1) MACHINE NUMBER, (2) PART NUMBER, (3) DESCRIPTION and (4) QUANTITY for each item. For items marked ※, also indicate STRAP WIDTH, ARCH SIZE or VOLTAGE.

For the purposes of this listing, only those parts which are normally assembled are broken down into their component pieces. Individual parts, in turn, have been grouped by function into categories.

They are found under the headings "ASSEMBLY", "GROUP" or "UNIT".

By careful selection of part number, component parts can be obtained in various stages of assembly.

Pre-assembled sets, groups or entire units can be ordered as easily as individual parts, because a part number has been assigned to them as well. If you wish to order a complete group, for example, its part number will be found in the heading of the appropriate page.












EXPLANATION OF PART NUMBERS

All part numbers are the digit numbers.

Part numbers having this configuration 123-45-67890, are exclusively StraPack parts, used only in StraPack strapping machines. The first three digits (123) indicate the model numbers of the machine for which the part was originally created. Two middle digits (45), show the unit numbers to which the part belongs. Of the last five digits, the first two represent the group numbers (6), and assembly numbers (7). The last three digits (890) are the special number assigned to that specific part. Part numbers which look like this 1234-567890, are assigned to commonly available parts not manufactured by StraPack. The first four digits (1234) show the part's classification, the last six digits (567890) represent the type and size of part.

CODING FOR NUTS, BOLTS, ETC.

The chart below explains the abbreviations used in this parts list for common nuts, bolts, etc. The entries will also show dimension in millimeter (diameters x length) where applicable. For example, a description such as "HBS, M5 x 12" refers to a Hex Socket Bolt, 5mm in diameter, 12mm in length.

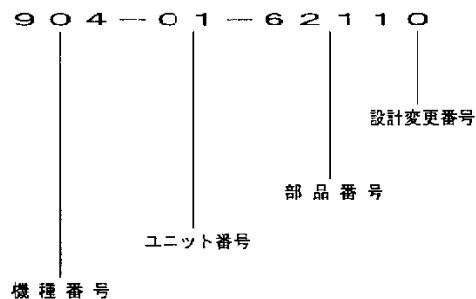
Appearance 形状	Abbreviation 略称	Designation 名称
	PMS	Panhead Machine Screw ナベ小ネジ
	TMS	Trusshead Machine Screw トラス小ネジ
	FMS	Flathead Machine Screw 皿小ネジ
	HB	Hexhead Bolt 六角ボルト
	HBS	Hex Socket Bolt 六角穴付ボルト
	HSS	Hex Socket Setscrew 六角穴付止ネジ
	HN	Hexagon Nut 六角ナット
	PW	Plain Washer 平ワッシャー
	SW	Spring Washer スプリングワッシャー
	TW	Toothed Lock Washer 歯付ワッシャー
	PN	Pushing Nut プッシングナット

## パーツリストの見方

本書は、ストラパック RQ-8Y の部品構成の詳細が記入されています。

- 見出番号・・・ユニットごとに立体図に表わされています。
- 部品番号・・・構成部品およびアセンブリ部品を一連の番号で示します。
- 部品名称・・・構成部品の正しい呼び方を示します。
- 機種番号 No. 904・・・ストラパック RQ-8Y

(例)



＝お願い＝

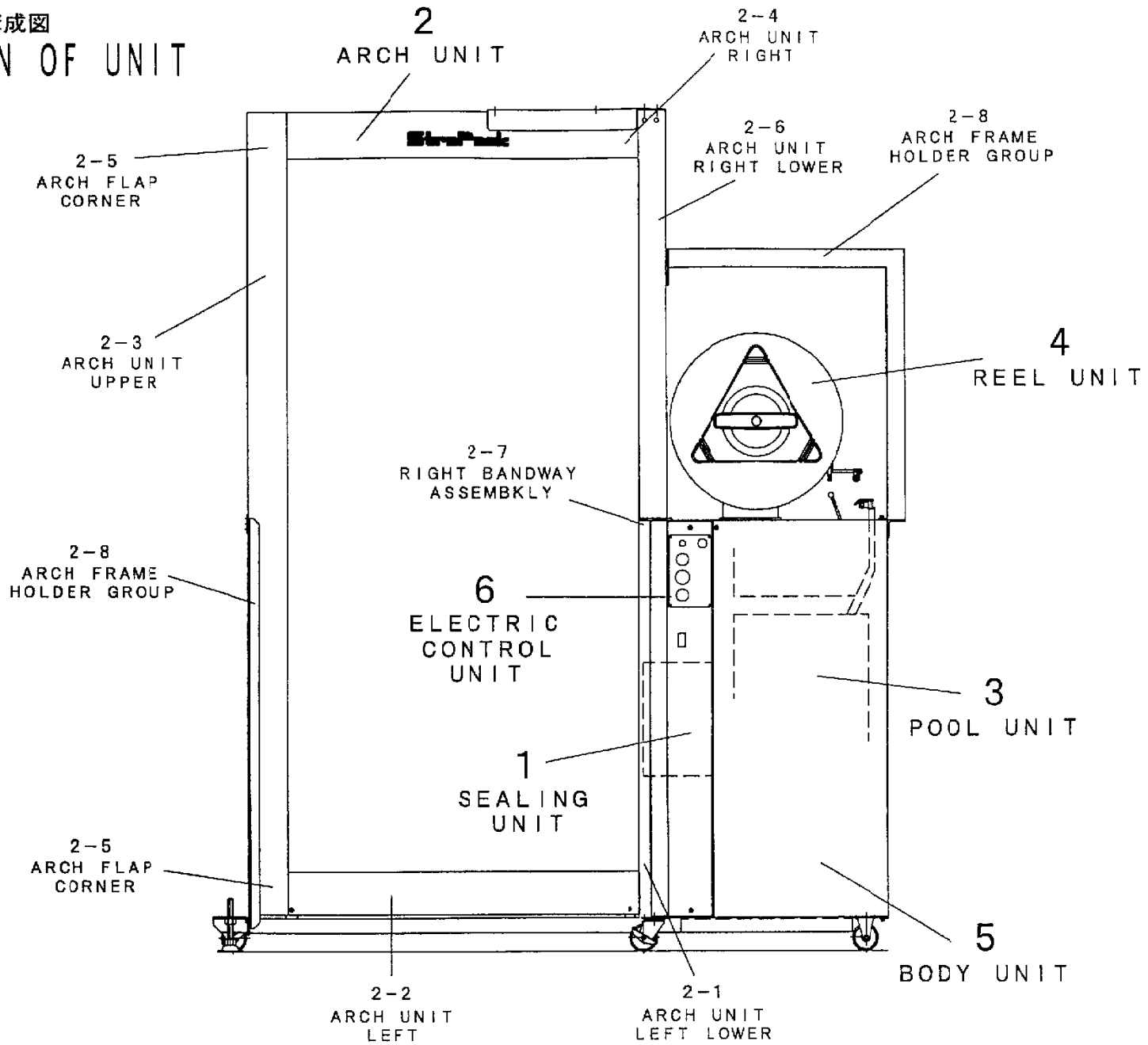
部品を御注文の際は、部品番号・名称・注文数及び御使用中の梱包機の機械番号を御連絡下さい。

## CONTENTS

## 目次

1	SEALING UNIT	1	シーリングユニット	1
1-1	Cam Group	2	カムグループ	2
1-1-2	Interlock Shaft Assembly	3	連動シャフトアッシー	3
1-2	Slide Table Group	4	スライドテーブルグループ	4
1-2-1	Slide Table Arm Assembly	5	スライドテーブルアッシー	5
1-2-2	Band Guide Arm Assembly	6	バンドガイドアームアッシー	6
1-3	Press Group	7	プレスグループ	7
1-3-1	Right Press Arm Assembly	8	右プレスアームアッシー	8
1-3-2	Center Press Arm Assembly	9	センタープレスアームアッシー	9
1-3-3	Left Press Arm Assembly	10	左プレスアームアッシー	10
1-4	Heater Group	11	ヒーターグループ	11
1-4-2	Heater Arm Assembly	12	ヒーターアームアッシー	12
1-5	Sealing Frame Group	13	シーリングフレームグループ	13
1-6	Tension Group	14	テンショングループ	14
1-6-1	Touch Roller Arm Assembly	15	タッチローラーアームアッシー	15
1-6-2	Tension Solenoid Assembly	16	テンションソレノイドアッシー	16
1-6-3	Belt Tension Assembly	17	ベルトテンションアッシー	17
1-7	Feed Group	18	フィードグループ	18
1-7-1	Feed Shooter Assembly	19	フィードシューターアッシー	19
1-7-2	Feed Band Guide Assembly	20	フィードバンドガイドアッシー	20
1-7-3	Feed Upper Roller Assembly	21	フィードアッパーローラーアッシー	21
1-7-4	Reverse Solenoid Joint Assembly	22	リバースソレノイドジョイントアッシー	22
1-7-5	FR Belt Tension Assembly	23	FR ベルトテンションアッシー	23
1-7-6	FR Solenoid Assembly	24	FR ソレノイドアッシー	24
1-7-7	Reverse Upper Roller Assembly	25	リバースアッパーローラーアッシー	25
1-8	Right Bandway Sliding Group	26	右バンドウェイ開閉グループ	26
1-8-1	Right Bandway Arm Assembly	27	右バンドウェイアームアッシー	27
2 (2-1)	ARCH UNIT (Arch Unit Left Lower)	28	アーチユニット (アーチユニット 左下)	28
2-2	Arch Unit Left	29	アーチユニット (左)	29
2-3	Arch Unit Upper	30	アーチユニット (上)	30
2-4	Arch Unit Right	31	アーチユニット (右)	31
2-5	Arch Flap Corner	32	アーチフラップコーナー	32
2-6	Arch Unit Right Lower	33	アーチユニット (右下)	33
2-7	Right Bandway Assembly	34	右バンドウェイアッシー	34
2-8	Arch Frame Holder Group (Arch Support)	36	アーチフレームホルダーグループ (アーチサポート)	36
3	POOL UNIT	38	プールユニット	38
3-1	Pool Feed Group	39	プールフィードグループ	39
3-1-2	Pool Shooter In Assembly	40	プールシューターインアッシー	40
3-1-3	Pool Shooter Out Assembly	41	プールシューターアウトアッシー	41
3-1-4	Pool Touch Roller Assembly	42	プールのタッチローラーアッシー	42
3-2	Self-Loading Group	43	ワンタッチ装填グループ	43
3-2-1	Self-Loading Flap Assembly	44	ワンタッチ装填フラップアッシー	44
3-3	Pool Box Group	45	プールのボックスグループ	45
4 (4-1)	REEL UNIT (Reel Group)	46	リールユニット (リールグループ)	46
4-1-1	Free Angle Bracket Holder Assembly	47	フリーアングルブラケットホルダーアッシー	47
4-2	Reel Control Group	48	リール制御グループ	48
4-2-1	Reel Brake Arm Assembly	49	リールブレーキアームアッシー	49
4-2-2	Brake Belt Assembly	50	ブレーキベルトアッシー	50
5 (5-1)	BODY UNIT (Body Group)	51	ボディユニット (ボディグループ)	51
6 (6-1)	ELECTRIC CONTROL UNIT (Electric Group)	53	電装制御ユニット (電装グループ)	53
6-1	Sealing Motor Assembly	54	シーリングモーターアッシー	54
6-1	Transformer Base Assembly	55	トランスベースアッシー	55
6-2 (6-2-1)	Control Group (Control Box Assembly)	56	制御グループ (制御ボックスアッシー)	56
6-3	Harness Group	57	ハーネスグループ	59

構成図  
LOCATION OF UNIT

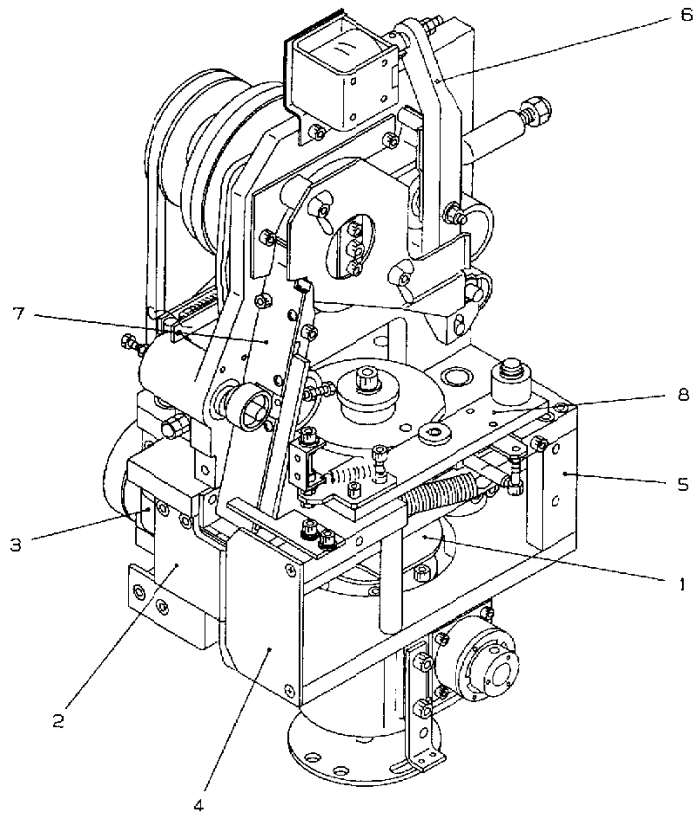


1

シーリングユニット  
SEALING UNIT

904-01-90001

906-01-90005 ※6mm



1

シーリング ユニット  
SEALING UNIT

904-01-90001

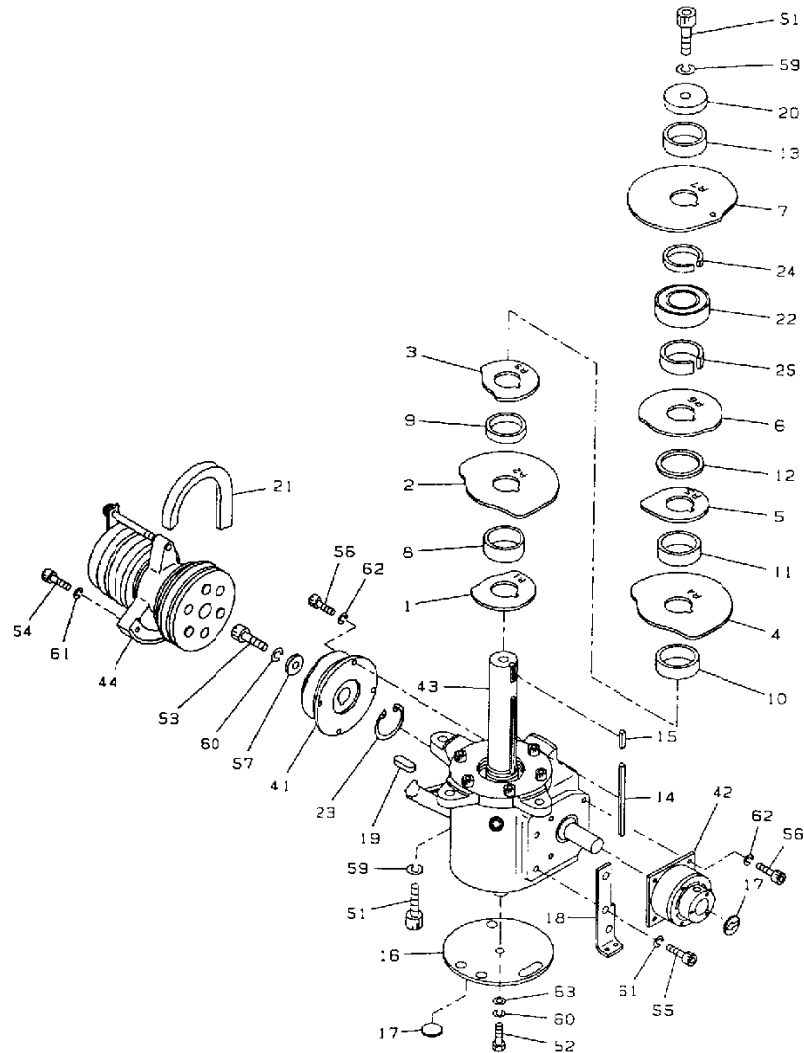
906-01-90005 ※6mm

Re.No. 見出番号	Parts No. 部品番号	Description 部品名称	Q'ty 数量	Remarks 備考
1	900-01-10001	Cam Group	1	
2	900-01-20002	Slide Table Geoup	1	
3	900-01-30002	Press Group	1	9~15.5mm
4	900-01-40002	Heater Group	1	
5	900-01-50002	Searing Frame Group	1	
6	904-01-60000	Tension Group	1	
7	900-01-70002	Feed Group	1	9~15.5mm
(7)	906-01-70001	Feed Group	1	5~6mm
8	904-01-80001	Right Bandway Sliding Group	1	

1-1

カムグループ  
CAM GROUP

900-01-10001



1-1

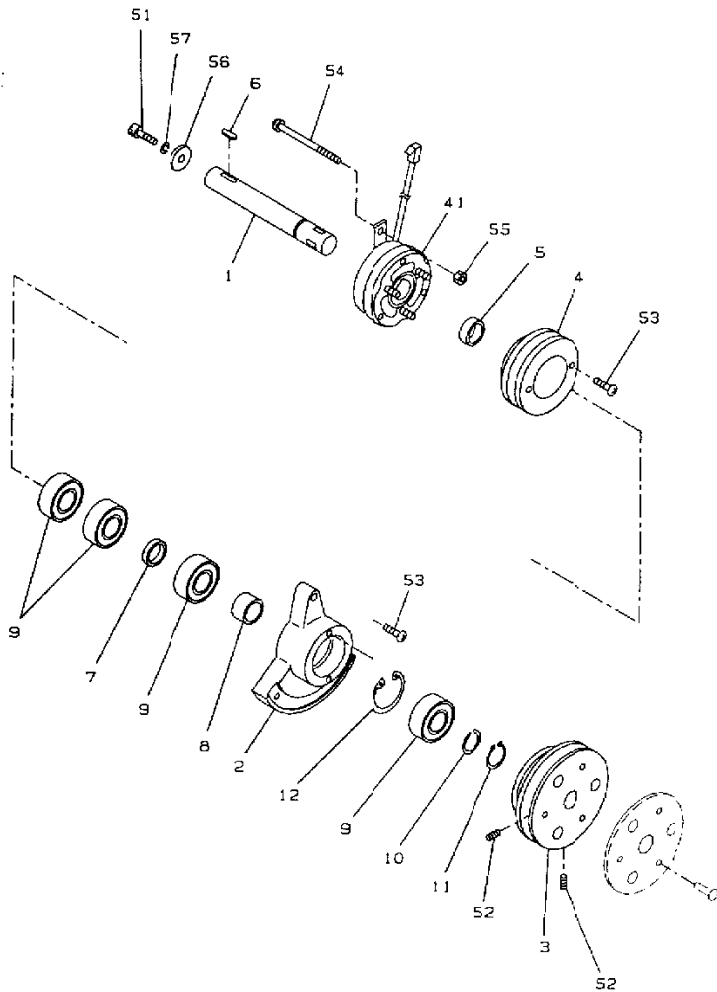
カム グループ  
CAM GROUP

900-01-10001

Ref.No. 見出番号	Parts No. 部品番号	Description 部品名称	Q'ty 数量	Remarks 備考
1	900-01-10110	Band Guide Cam	1	バンドガイドカム
2	900-01-10120	Left Press Cam	1	レフトプレスカム
3	900-01-10130	Heater Cam	1	ヒーターカム
4	900-01-10141	Center Press Cam	1	センタープレスカム
5	900-01-10150	Slide Table Cam	1	スライドテーブルカム
6	900-01-10160	Right Press Cam	1	ライトプレスカム
7	900-01-10170	Right Bandway Cam	1	右バンドウェイカム
8	900-01-10181	Collar, t14	1	カラー, t14
9	900-01-10191	Collar, t5	1	カラー, t5
10	900-01-10211	Collar, t12	2	カラー, t12
11	900-01-10221	Collar, t9	2	カラー, t9
12	900-01-10230	Collar, t2	1	カラー, t2
13	900-01-10241	Collar, t10.5	1	カラー, t10.5
14	900-01-10250	Key, 7x7x81.5	1	キー, 7x7x81.5
15	0499-006017	Key, 7x7x17	1	キー, 7x7x17
16	900-01-10270	Timing Plate	1	タイミングプレート
17	900-01-10280	Seal (Arrow)	2	シール (矢印)
18	900-01-10291	Proximity Switch Bracket	1	近接スイッチブラケット
19	900-01-10310	Key, 5x5x20	1	キー, 5x5x20
20	100-01-10120	Cam Shaft End Plate	1	カムシャフトエンドプレート
21	0810-151123	V-Belt, A-23	1	Vベルト, A-23
22	0810-151122	V-Belt, A-22	(1)	Vベルト, A-22
23	0811-026005	Bearing, 6005zz	1	ベアリング, 6005zz
24	0511-123516	Stop Ring, H-35	1	ストップリング, H-35
25	900-01-10321	Collar, t5 (B)	1	カラー, t5 (B)
	900-01-10330	Collar, t14 (B)	1	カラー, t14 (B)
41	900-01-10501	Magnetic Clutch Set	1	マグネットクランチ
42	900-01-10700	Magnetic Brake Set	1	マグネットブレーキ
43	904-01-11000	Gear Box Assembly	1	ギヤミッションアッサイ
44	900-01-12000	Interlock Shaft Assembly	1	連動シャフトアッサイ
51	0111-108020	HBS, M8x20	4	
52	0131-106015	HB, M6x15	1	
53	0111-106012	HBS, M6x12	1	
54	0111-105025	HBS, M5x25	3	
55	0111-105015	HBS, M5x15	2	
56	0111-104012	HBS, M4x12	8	
57	0311-062010	PW, M6 (O.D.20, t1)	1	
59	0321-081520	SW, M8	4	
60	0321-061215	SW, M6	2	
61	0321-050913	SW, M5	5	
62	0321-040810	SW, M4	8	
63	0311-061310	PW, M6	1	

連動シャフトアッシー

1-1-2 INTERLOCK SHAFT ASSEMBLY 900-01-12000



連動シャフト アッシー

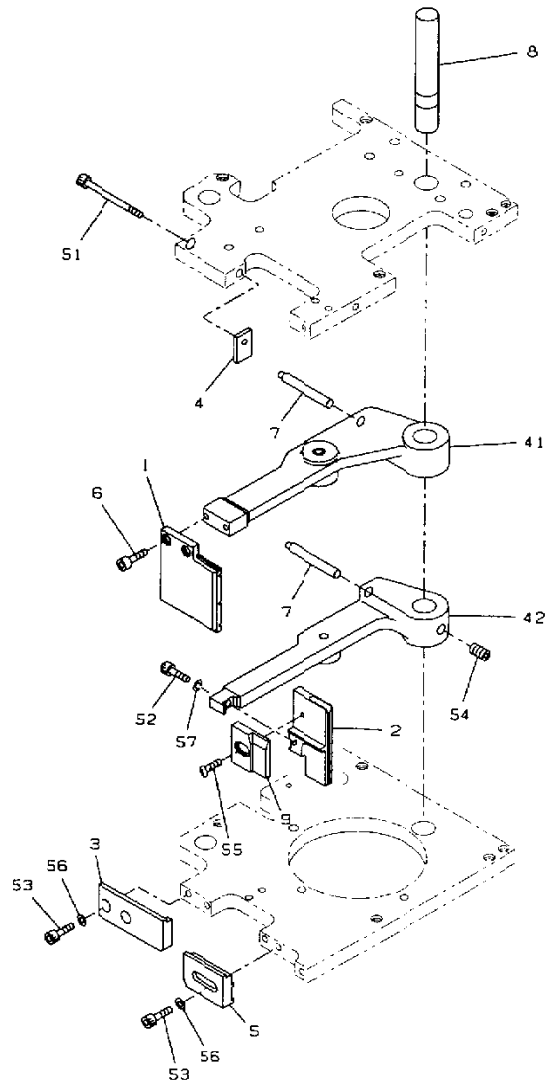
1-1-2 INTERLOCK SHAFT ASSEMBLY 900-01-12000

Ref.No. 見出番号	Parts No. 部品番号	Description 部品名称	Q'ty 数量	Remarks 備考
1	900-01-12111	Interlock Shaft	1	
2	900-01-12120	Clutch Holder	1	
3	900-01-12132	FR Drive Pulley	1	
4	900-01-12141	Tension Drive Pulley	1	
5	900-01-12150	Tension Clutch Collar	1	
6	900-01-12160	Key, 5x5x15	1	
7	900-01-12170	Collar, t3.5	1	
8	900-01-12180	Collar, t10	1	
9	0611-026202	Bearing, 6202zz	4	
10	0511-151612	Stop Ring, WR-16	1	
11	0511-131510	Stop Ring, S-15	1	
12	0511-123516	Stop Ring, H-35	1	
41	900-01-12301	Magnetic Clutch Set	1	VCE #6-03
51	0111-106015	HBS, M6x15	1	
52	0121-106012	HSS, M6x12	2	
53	0151-104008	TMS, M4x8	4	
54	0162-104065	PMS, M4x8.5	1	
55	0181-104001	HN, M4	1	
56	0311-062010	PW, M6 (C.D.20, t1)	1	
57	0321-061215	SW, M6	1	

1-2

 スライドテーブルグループ  
 SLIDE TABLE GROUP

900-01-20002



1-2

 スライドテーブル グループ  
 SLIDE TABLE GROUP

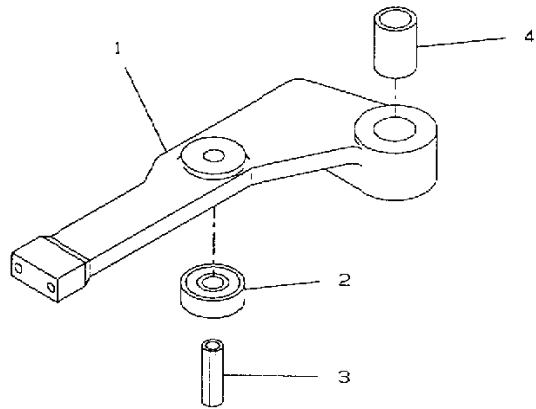
900-01-20002

RefNo. 見出番号	Parts No. 部品番号	Description 部品名称	Qty 数量	Remarks 備考
1	900-01-20113	Slide Table	1	
2	900-01-20122	Band Guide	1	
3	900-01-20131	Slide Table Support	1	
4	900-01-20140	Slide Table Stopper	1	
5	900-01-20151	Band Width Block	1	
6	900-01-20210	Slide Table Screw, M5x18	2	SCM 435
7	900-01-20170	Spring Hook C	2	
8	900-01-20180	Arm Shaft	1	
9	900-01-20191	Band Stop Guide	1	
41	900-01-21000	Slide Table Arm Assembly	1	
42	900-01-22000	Band Guide Arm Assembly	1	
51	0111-105055	HBS, M5x55	1	
52	0111-105025	HBS, M5x25	1	
53	0111-105018	HBS, M5x18	4	
54	0121-108010	HSS, M8x10	1	
55	0151-104010	TMS, M4x10	1	
56	0311-051010	PW, M5 (O.D.10)	4	
57	0321-050913	SW, M5	1	



1-2-1

スライドテーブルアームアッシー  
 SLIDE TABLE ARM ASSEMBLY 900-01-21000



1-2-1

スライドテーブルアーム アッシー  
 SLIDE TABLE ARM ASSEMBLY 900-01-21000

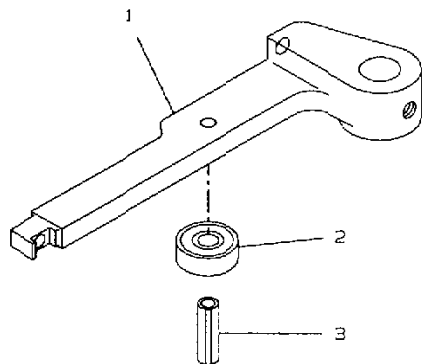
Ref.No. 見出番号	Parts No. 部品番号	Description 部品名称	Qty 数量	Remarks 備考
1	900-01-21110	Slide Table Arm スライドテーブルアーム	1	
2	0611-026300	Bearing, 6300zz ベアリング, 6300zz	1	
3	0411-310030	Spring Pin, スプリングピン,	1	
4	0520-111825	Bush, MB1825DU ブッシュ, MB1825DU	1	

1-2-2 BAND GUIDE ARM ASSEMBLY 900-01-22000

バンドガイドアームアッシー

BAND GUIDE ARM ASSEMBLY

900-01-22000



1-2-2 BAND GUIDE ARM ASSEMBLY 900-01-22000

バンドガイドアーム アッシー

BAND GUIDE ARM ASSEMBLY

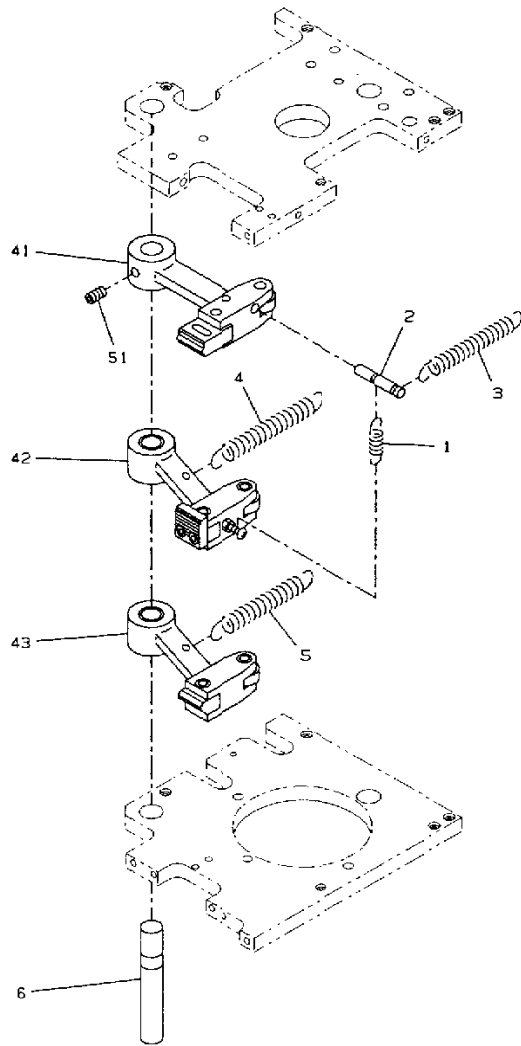
900-01-22000

Ref.No. 見出番号	Parts No. 部品番号	Description 部品名称	Qty 数量	Remarks 備考
1	900-01-22110	Band Guide Arm	1	
2	0611-020628	Bearing, 628zz	1	
3	0411-308022	Spring Pin, φ8×22	1	

1-3

プレスグループ  
PRESS GROUP

900-01-30002



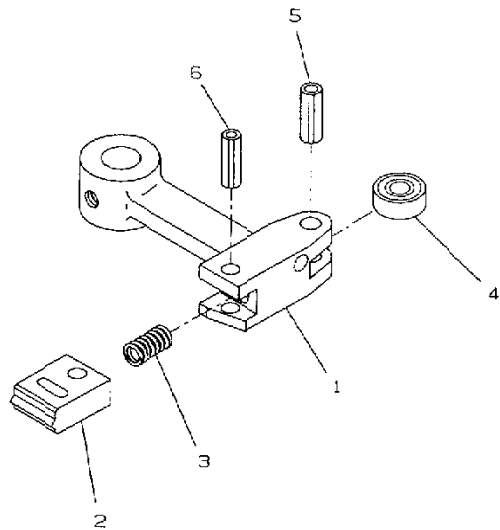
1-3

プレス グループ  
PRESS GROUP

900-01-30002

Ref.No. 見出番号	Parts No. 部品番号	Description 部品名称	Q'ty 数量	Remarks 備考
1	900-01-30110	Cutter Tension Spring	1	
2	900-01-30120	Spring Hook A	1	
3	900-01-30130	Press Tension Spring, Right	1	
4	900-01-30140	Press Tension Spring, Center	1	
5	900-01-30150	Press Tension Spring, Left	1	
6	900-01-20180	Arm Shaft	1	
41	900-01-31001	Right Press Arm Assembly	1	
42	900-01-32001	Center Press Arm Assembly	1	
43	900-01-33000	Left Press Arm Assembly	1	
51	026-1-108010	HSS, M8×10 (Flat Point)	1	
			1	六角穴付止めネジ M8×10, (平先)

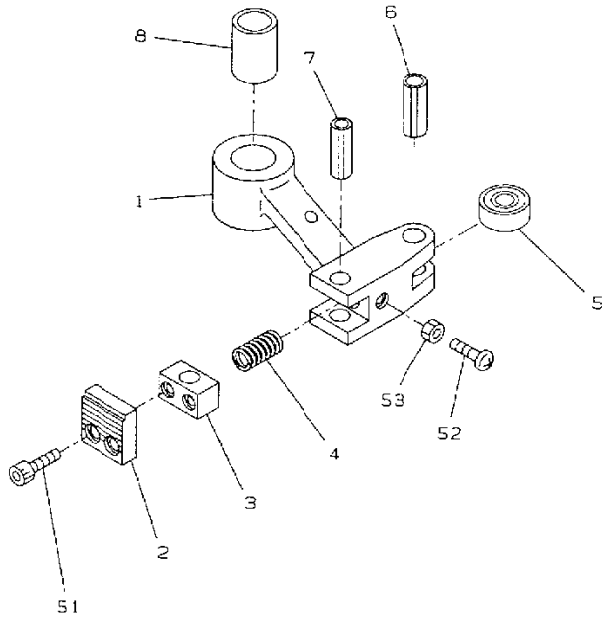
1-3-1 ライトアームアッシー  
RIGHT PRESS ARM ASSEMBLY 900-01-31001



1-3-1 ライトアーム アッシー  
RIGHT PRESS ARM ASSEMBLY 900-01-31001

Ref.No. 見出番号	Parts No. 部品番号	Description 部品名称	Qty 数量	Remarks 備考
1	900-01-31110	Right Press Arm	1	
2	900-01-31121	Cutter Upper	1	
3	900-01-31130	Press Spring	1	
4	0611-020628	Bearing 628zz	1	
5	100-01-311170	Spring Pin, φ8x24	1	
6	0411-306024	Spring Pin, φ6x24	1	

センターアームアッシー  
 1-3-2 CENTER PRESS ARM ASSEMBLY 900-01-32001



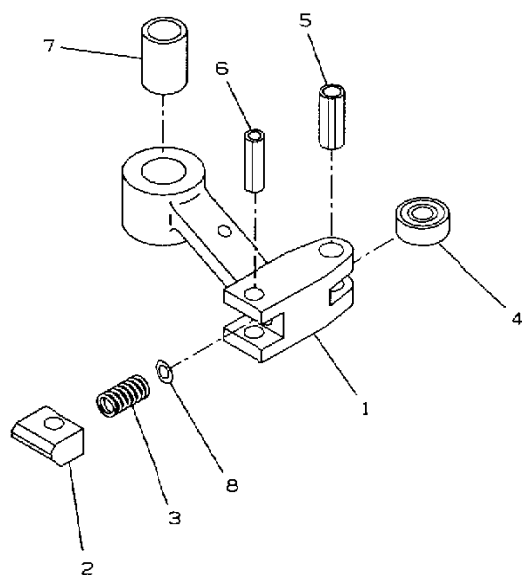
センターアーム アッシー  
 1-3-2 CENTER PRESS ARM ASSEMBLY 900-01-32001

Ref.No. 見出番号	Parts No. 部品番号	Description 部品名称	Q'ty 数量	Remarks 備考
1	900-01-32111	Center Press Arm センターアーム	1	
2	900-01-32121	Cutter Lower カッター下刃	1	
3	900-01-32131	Cutter Base カッターベース	1	
4	900-01-31130	Press Spring プレススプリング	1	
5	0611-020628	Bearing, 628zz ベアリング, 628zz	1	
6	100-01-31170	Spring Pin, φ 8x24 スプリングピン, φ 8x24	1	
7	0411-306024	Spring Pin, φ 6x24 スプリングピン, φ 6x24	1	
8	0520-111625	Bush, MB 825DU ブッシュ, MB825DU	1	
51	0112-005012	HBS, M5x12(SUS)	2	
52	0161-105012	PMS, M5x12	1	
53	0181-105001	HN, M5	1	

1-3-3

 レフトアームアッシー  
 LEFT PRESS ARM ASSEMBLY

900-01-33000



レフトアーム アッシー

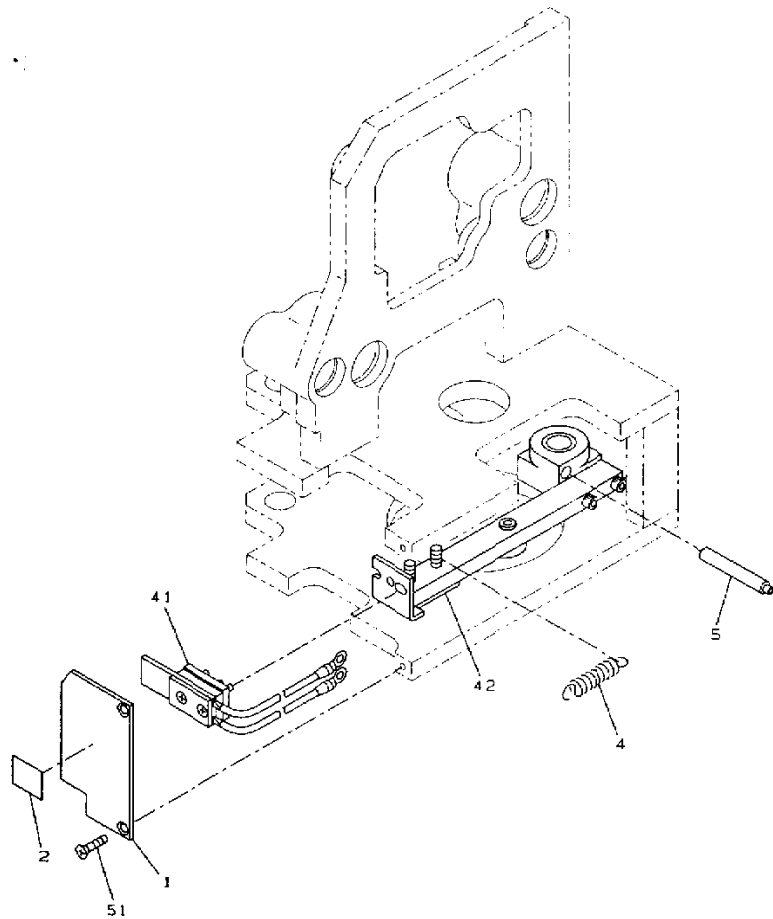
1-3-3 LEFT PRESS ARM ASSEMBLY 900-01-33000

Ref.No. 見出番号	Parts No. 部品番号	Description 部品名称	Q'ty 数量	Remarks 備考
1	900-01-33111	Left Press Arm	1	
2	900-01-33121	Jaw Left	1	
3	900-01-31130	Press Spring	1	
4	0611-020628	Bearing, 628zz	1	
5	100-01-31170	Spring Pin, φ8x24	1	
6	0411-306024	Spring Pin, φ6x24	1	
7	0520-111825	Bush, MB1825DU	1	
8	0311-061310	PW, M6	1	9~15.5mm 薄肉仕様

1-4

ヒーターグループ  
HEATER GROUP

900-01-40002



1-4

ヒーター グループ  
HEATER GROUP

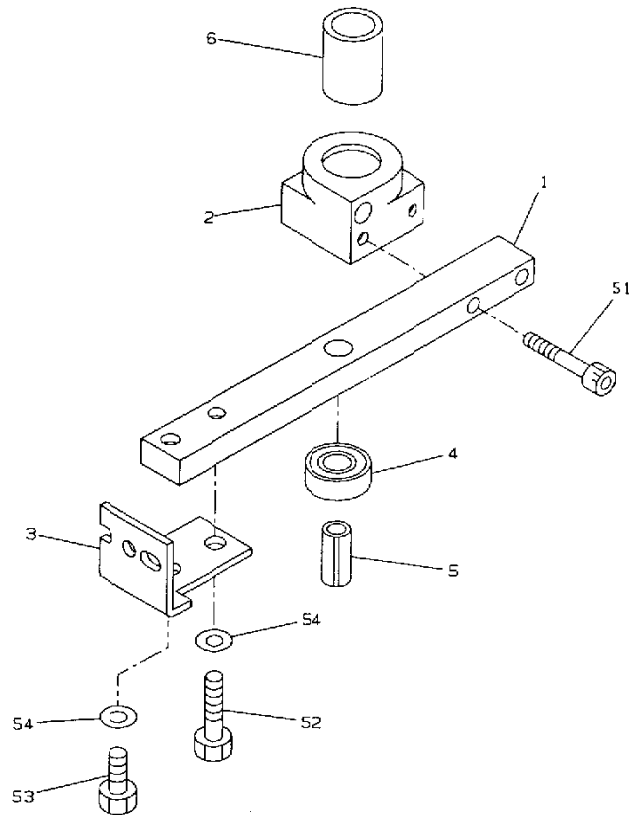
900-01-40002

Ref.No. 見出番号	Parts No. 部品番号	Description 部品名称	Q'ty 数量	Remarks 備考
1	900-01-40110	Heater Cover	1	
2	0890-480082		1	国内標準
(2)	0890-480065	Safety Marking (Hot Surface)	1	EX Spec.
4	900-01-40141	Heater Tension Spring	1	
5	900-01-20170	Spring Hook C	1	
41	900-01-41002	Heater Assembly	1	
42	900-01-42000	Heater Arm Assembly	1	
51	0141-105010	FMS, M5x10	2	

1-4-2

ヒーターアームアッシー  
HEATER ARM ASSEMBLY

900-01-42000



1-4-2

ヒーターアーム アッシー  
HEATER ARM ASSEMBLY

900-01-42000

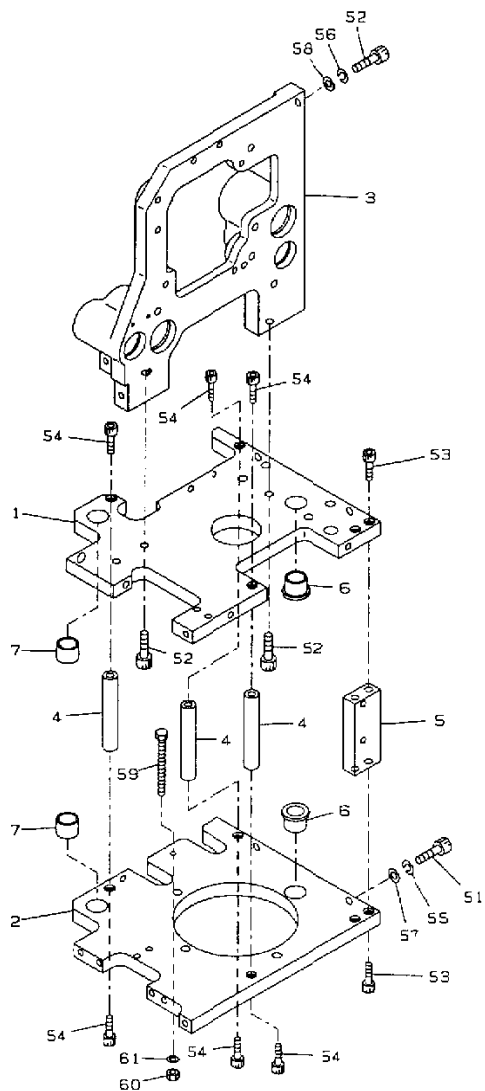
Ref.No. 見出番号	Parts No. 部品番号	Description 部品名称	Q'ty 数量	Remarks 備考
1	900-01-42110	Heater Arm	1	
2	900-01-42120	Heater Arm Holder	1	
3	900-01-42130	Heater Holder	1	
4	0611-020628	Bearing, 628zz	1	
5	0411-308018	Spring Pin, Ø8x18	1	
6	0520-111825	Bush, MB1825DU	1	
51	0111-105030	HBS, M5x30	2	
52	0131-105025	HB, M5x25	1	
53	0131-105015	HB, M5x15	1	
54	0311-051208	PW, M5	2	



1-5

シーリングフレームグループ  
SEALING FRAME GROUP

900-01-50002



1-5

シーリングフレーム グループ  
SEALING FRAME GROUP

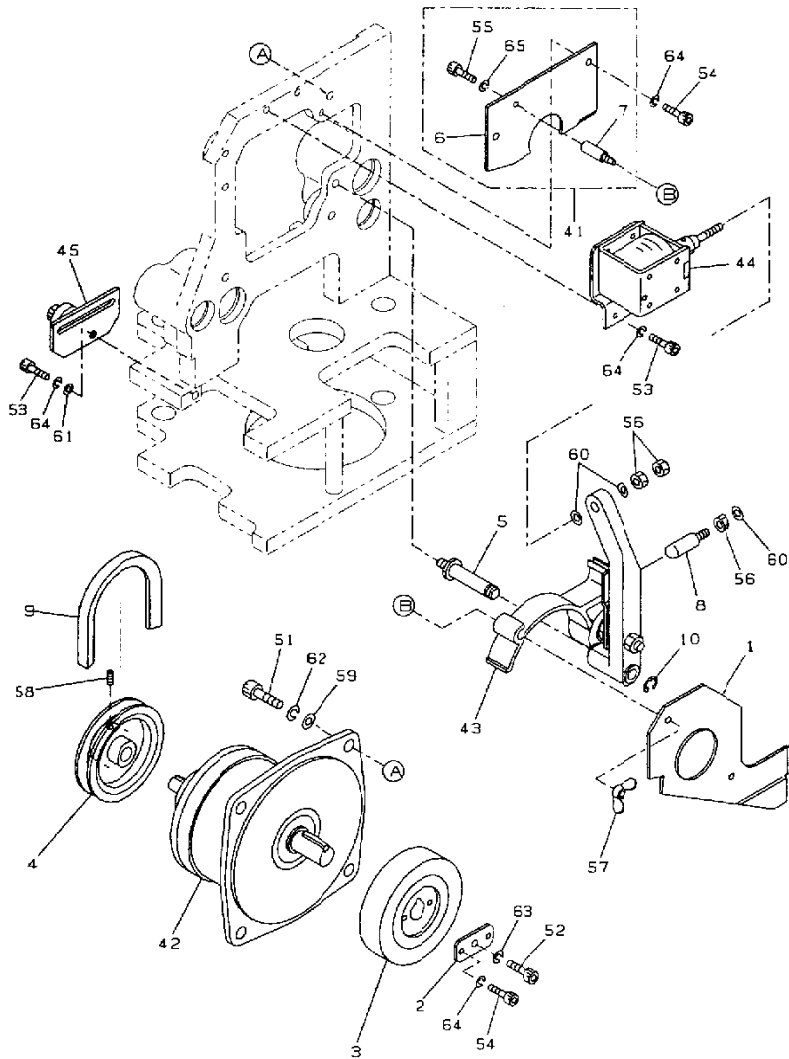
900-01-50002

Ref.No. 見出番号	Parts No. 部品番号	Description 部品名称	Q'ty 数量	Remarks 備考
1	900-01-50112	Right Frame 右定盤	1	
2	900-01-50122	Left Frame 左定盤	1	
3	900-01-50132	FR Base FRベース	1	
4	900-01-50140	Frame Stay (A) 定盤ステー (A)	3	
5	900-01-50152	Frame Stay (B) 定盤ステー (B)	1	
6	0520-131815	Bush, MB1815-26FDU ブッシュ, MB1815-26FDU	2	
7	0520-111815	Bush, MB1815DU ブッシュ, MB1815DU	2	
51	0111-108025	HBS, M8×25	4	
52	0111-106020	HBS, M6×20	3	
53	0111-105025	HBS, M5×25	4	
54	0111-105020	HBS, M5×20	6	
55	0321-081520	SW, M8	4	
56	0321-061215	SW, M6	1	
57	0311-081816	PW, M8	4	
58	0311-061310	PW, M6	1	
59	0131-105055	HN, M5×55	1	全ネジ
60	0181-105001	HN, M5	1	
61	0311-051208	PW, M5	1	

1-6

 テンショングループ  
 TENSION GROUP

904-01-60000



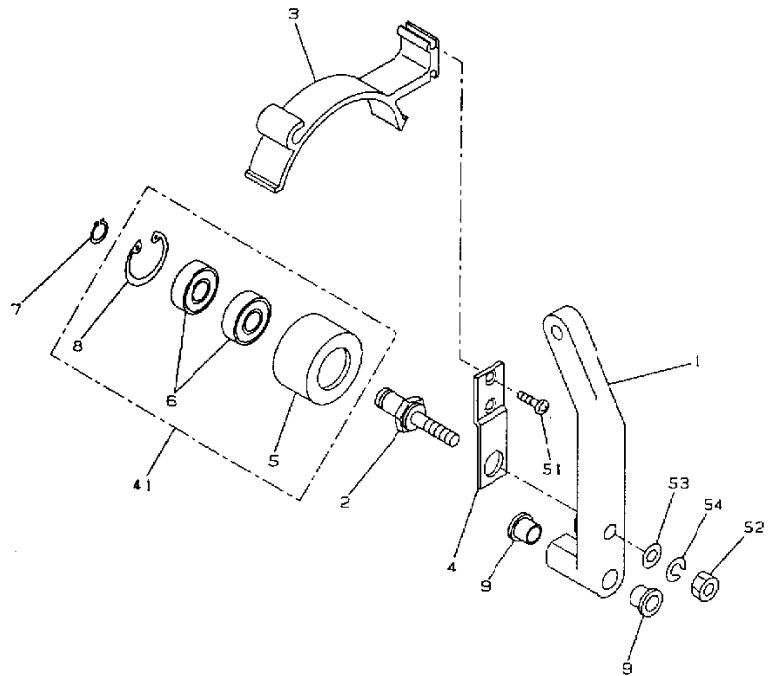
1-6

 テンション グループ  
 TENSION GROUP

904-01-60000

Ref.No. 見出番号	Parts No. 部品番号	Description 部品名称	Q'ty 数量	Remarks 備考
1	900-01-60112	Band Guide Plate, Front	1	
2	900-01-60120	Tension Roller End Plate	1	
3	900-01-60131	Tension Roller	1	
4	900-01-60140	Tension Pulley	1	
5	900-01-60151	Touch Roller Arm Shaft	1	
6	900-01-60210	Band Guide Plate, Right Rear	1	
7	900-01-60220	Band Guide Plate Collar	1	
8	100-02-10110	Flap Cushion	1	
9	0810-151536	V-Belt, M-36	1	
10	0511-110808	Stop Ring, E-8	1	
41	900-01-60200	Band Guide Plate, (Right Rear) Set	(1)	
42	900-01-60301	Gear Box Set	1	GOA-4019
43	900-01-61000	Touch Roller Arm Assembly	1	
44	904-01-62000	Tension Solenoid Assembly	1	
45	900-01-63001	Belt Tension Assembly	1	
51	0111-108025	HBS, M8×25	4	
52	0111-106015	HBS, M6×15	1	
53	0111-105015	HBS, M5×15	4	
54	0111-105012	HBS, M5×12	4	
55	0111-104012	HBS, M4×12	1	
56	0181-106001	HN, M6	3	
57	0221-205002	Wing Nut, M5	2	蝶ナット, M5
58	0291-506095	HSS, M6×15 (Full Dog Point)	1	六角穴付止めネジ M6×15, (棒先)
59	0311-081816	PW, M8	4	
60	0311-061310	PW, M6	3	
61	0311-051208	PW, M5	2	
62	0321-081520	SW, M8	4	
63	0321-061215	SW, M6	1	
64	0321-050913	SW, M5	8	
65	0321-040810	SW, M4	1	

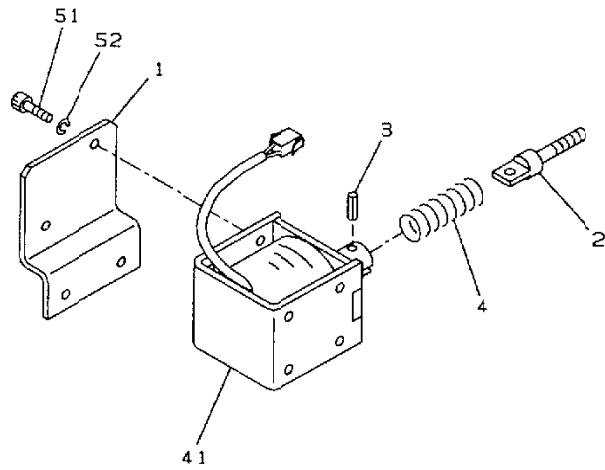
タッチローラーアームアッシー  
 1-6-1 TOUCH ROLLER ARM ASSEMBLY 900-01-61000



タッチローラーアーム アッシー  
 1-6-1 TOUCH ROLLER ARM ASSEMBLY 900-01-61000

RefNo. 見出番号	Parts No. 部品番号	Description 部品名称	Q'ty 数量	Remarks 備考
1	900-01-61110	Touch Roller Arm タッチローラーアーム	1	
2	900-01-61120	Touch Roller Shaft タッチローラーシャフト	1	
3	900-01-61131	Band Guide Block, Right バンドガイドブロック(右)	1	
4	900-01-61140	Band Guide Block Holder バンドガイドブロックホルダー	1	
5	900-01-61210	Touch Roller タッチローラー	1	
6	0611-026001	Bearing, 6001zz ベアリング, 6001zz	2	
7	0511-131210	Stop Ring, S-12 ストップリング, S-12	1	
8	0511-122812	Stop Ring, H-28 ストップリング, H-28	1	
9	0520-131010	Bush, MB1010-18FDU ブッシュ, MB1010-18FDU	2	
41	900-01-61200	Touch Roller Set タッチローラーセット	(1)	
51	0161-104010	PMS, M4x10	2	
52	0181-108001	HN, M8	1	
53	0311-081816	PW, M8	1	
54	0321-081520	SW, M8	1	

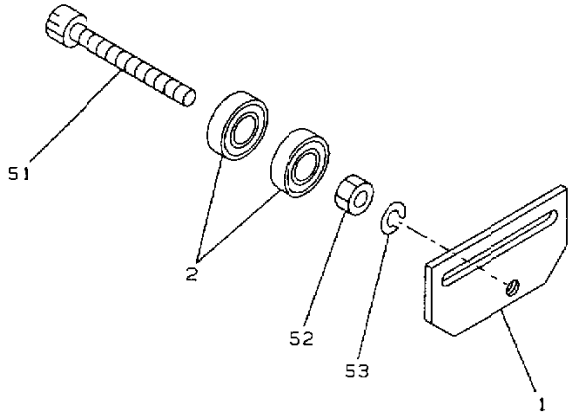
1-6-2 テンションソレノイドアッシー TENSION SOLENOID ASSEMBLY 904-01-62000



1-6-2 テンションソレノイド アッシー TENSION SOLENOID ASSEMBLY 904-01-62000

Ref.No. 見出番号	Parts No. 部品番号	Description 部品名称	Q'ty 数量	Remarks 備考
1	900-01-62110	Tension Solenoid Base テンションソレノイドベース	1	
2	900-01-62120	Tension Solenoid Adjuster テンションソレノイドアジャスター	1	
3	0411-304015	Spring Pin, $\Phi 4 \times 15$ スプリングピン, $\Phi 4 \times 15$	1	
4	904-01-62110	Touch Roller Release Spring タッチローラー開放スプリング	1	
41	900-01-62200	Solenoid Set (SOL2) ソレノイドセット (SOL2)	1	SS-163-508C (36w)
51	0111-104008	HBS, M4x8	2	
52	0321-040810	SW, M4	2	

1-6-3      ベルトテンションアッシー      900-01-63001  
 BELT TENSION ASSEMBLY

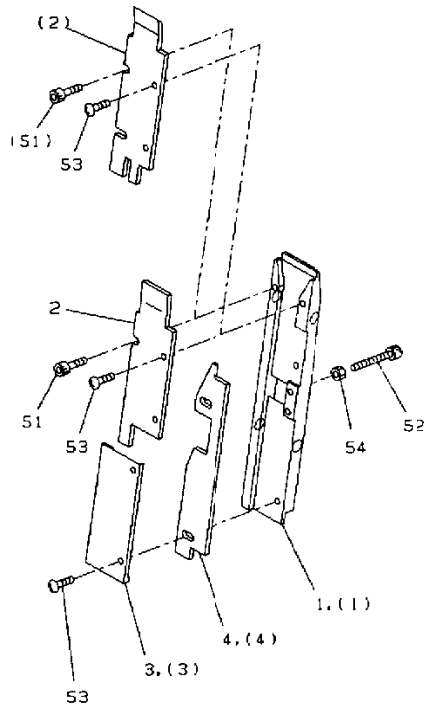


1-6-3      ベルトテンション アッシー      900-01-63001  
 BELT TENSION ASSEMBLY

RefNo. 見出番号	Parts No. 部品番号	Description 部品名称	Q'ty 数量	Remarks 備考
1	900-01-63111	Idler Roller Bracket (B)	1	
2	0611-020608	Bearing, 608zz	2	
51	0111-108030	HBS, M8x30	1	
52	0181-108001	HN, M8	1	
53	0321-081520	SW, M8	1	

フィードシューターアッシー

1-7-1 FEED SHOOTER ASSEMBLY 900-01-71001  
900-50-31001 ※6mm

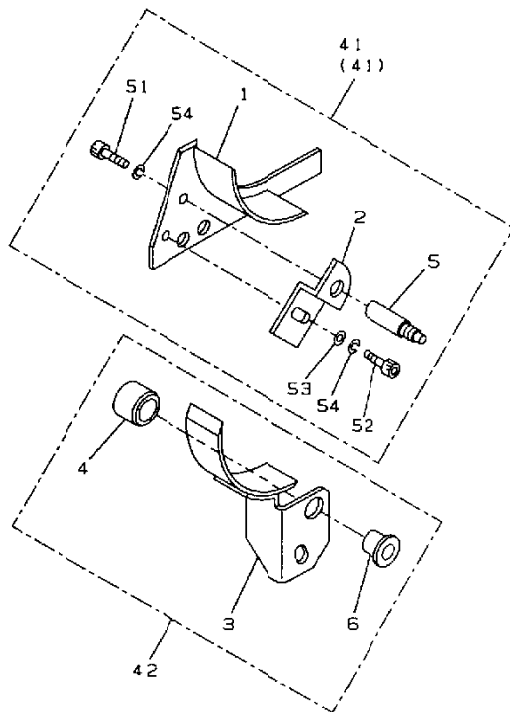


フィードシューター アッシー

1-7-1 FEED SHOOTER ASSEMBLY 900-01-71001  
906-50-31001 ※6mm

Ref.No. 見出番号	Parts No. 部品番号	Description 部品名称	Qty 数量	Remarks 備考
1	900-01-71111	Feed Shooter	1	φ~15.5mm
(1)	906-50-31111	Feed Shooter	1	5mm~1/4"
2	900-01-71121	Feed Shooter Cover, Right	1	φ~15.5mm
(2)	906-50-31121	Feed Shooter Cover, Right	1	φ~6mm
3	900-01-71131	Feed Shooter Cover, Left	1	φ~15.5mm
(3)	906-50-31131	Feed Shooter Cover, Left	1	φ~6mm
4	900-01-71141	Adjust Plate (A)	1	φ~15.5mm
(4)	906-50-31140	Adjust Plate (B)	1	φ~6mm
51	0111-104006	HBS, M4x6	1	φ~15.5mm
(51)	0111-104006	HBS, M4x6	2	φ~6mm
52	0111-104030	HBS, M4x30	1	全ネジ
53	0151-104010	TMS, M4x10	4	
54	0181-104001	HN, M4	1	

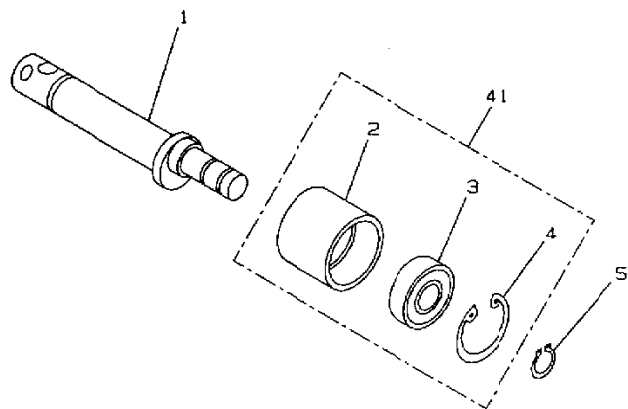
1-7-2 フィードバンドガイドアッシー  
 FEED BAND GUIDE ASSEMBLY 900-01-72000



1-7-2 フィードバンドガイド アッシー  
 FEED BAND GUIDE ASSEMBLY 900-01-72000

Ref.No 見出番号	Parts No. 部品番号	Description 部品名称	Q'ty 数量	Remarks 備考
1	900-01-72112	Band Guide Plate, Left Rear	1	
2	900-01-72120	Band Guide Stopper	1	
3	900-01-72213	Feed Band Guide Plate	1	
4	900-01-72220	Bush Collar	1	
5	900-01-60220	Band Guide Plate Collar	1	
6	0520-130812	Bush, LFF-0812	1	
41	900-01-72100	Feed Band Guide (Left Rear) Set	1	
42	900-01-72200	Feed Band Guide Plate Set	1	
51	0111-104012	HBS, M4x12	1	
52	0111-104008	HBS, M4x8	1	
53	0311-041008	PW, M4	1	
54	0321-040810	SW, M4	2	

1-7-3      フィードアッパーローラーアッシー      900-01-73000  
 FEED UPPER ROLLER ASSEMBLY



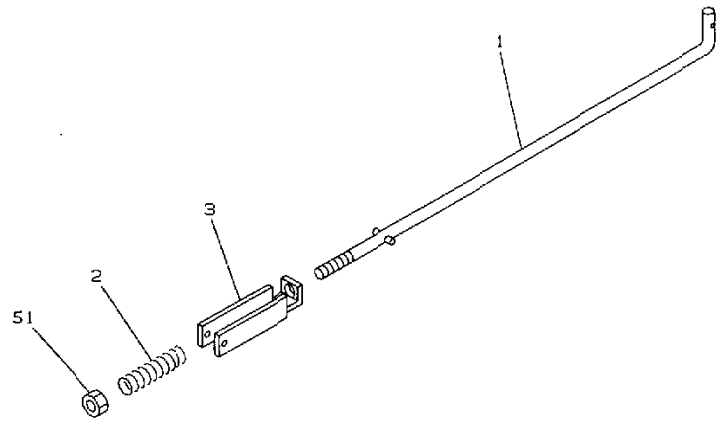
1-7-3      フィードアッパーローラー アッシー      900-01-73000  
 FEED UPPER ROLLER SHAFT

Ref.No. 見出番号	Parts No. 部品番号	Description 部品名称	Q'ty 数量	Remarks 備考
1	900-01-73111	FR Upper Roller Shaft	1	
2	900-01-73210	Feed Upper Roller	1	
3	0611-020608	Ball Bearing, 608ZZ	1	
4	0511-122210	Stop Ring, H-22	1	
5	0511-130808	Stop Ring, S-8	1	
41	900-01-73200	Feed Upper Roller Set	1	



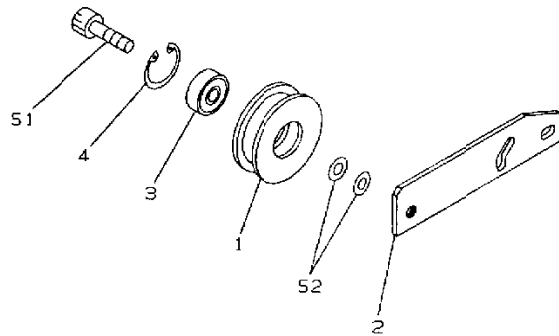
リバーソレノイドジョイントアッシー  
 1-7-4 REVERSE SOLENOID JOINT ASSEMBLY 900-01-74001

リバーソレノイドジョイント アッシー  
 1-7-4 REVERSE SOLENOID JOINT ASSEMBLY 900-01-74001



Ref.No. 見出番号	Parts No. 部品番号	Description 部品名称	Q'ty 数量	Remarks 備考
1	900-01-74112	Reverse Solenoid Joint Rod	1	
2	900-01-74120	Reverse Spring	1	
3	900-01-74131	Reverse Spring Adjuster	1	
51	0181-105001	4N, M5	1	

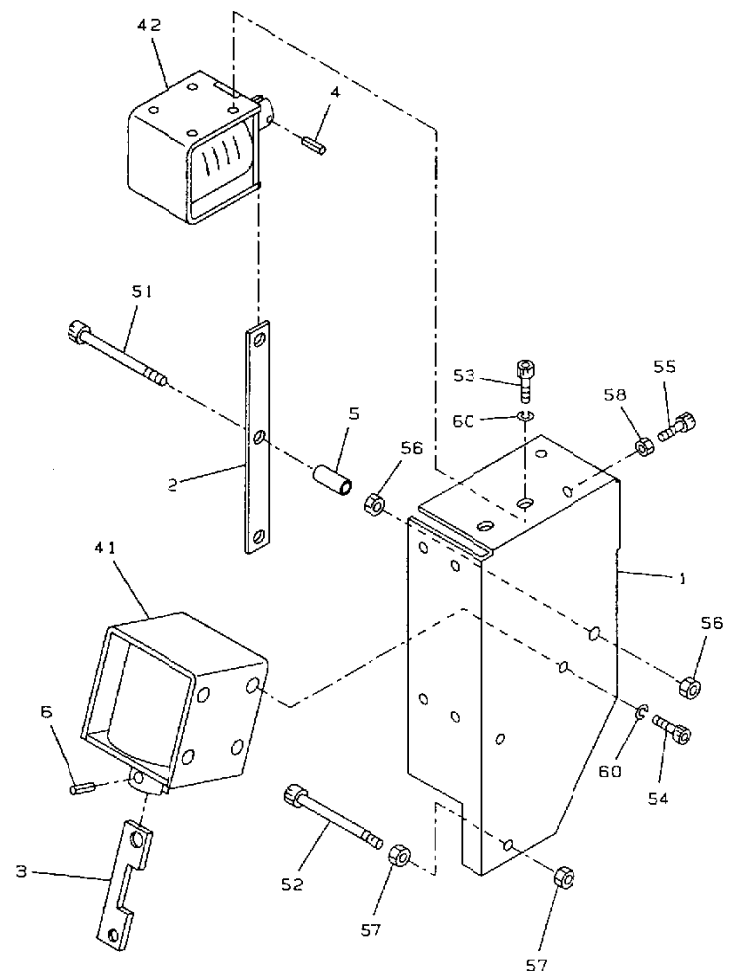
FRベルトテンションアッシー  
 1-7-5 FR BELT TENSION ASSEMBLY 900-01-75002



FRベルトテンション アッシー  
 1-7-5 FR BELT TENSION ASSEMBLY 900-01-75002

Ref.No. 見出番号	Parts No. 部品番号	Description 部品名称	Qty 数量	Remarks 備考
1	900-01-75113	Idler Pulley	1	
2	900-01-75122	Idler Pulley Bracket (A)	1	
3	0611-020628	Ball Bearing 628ZZ	1	
4	0511-122412	Stop Ring, H-24	1	
51	0111-108015	HBS, M8x15	1	
52	0311-081816	PW, M8	2	

FRソレノイドアッシー  
FR SOLENOID ASSEMBLY 900-01-76001



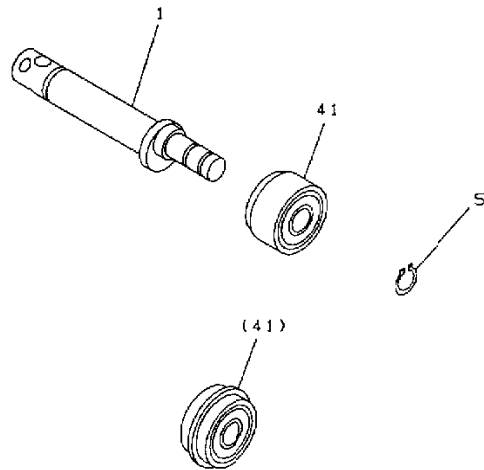
FRソレノイド アッシー  
FR SOLENOID ASSEMBLY 900-01-76001

Ref.No. 見出番号	Parts No. 部品番号	Description 部品名称	Q'ty 数量	Remarks 備考
1	900-01-76113	FR Solenoid Base	1	
2	900-01-76121	Reverse Solenoid	1	
3	900-01-76132	Link Plate	1	
4	0411-304015	Feed Roller Opener	1	
5	0890-320010	Spring Pin, φ4x15	1	
6	0411-305015	Bush, 6x22	1	
		Spring Pin, φ6x15	1	
41	900-01-76201	Solenoid Set (SOL3)	1	SS-160-714 (13w)
42	900-01-76300	Solenoid Set (SOL1)	1	SS-163-508C (36w)
51	0111-106040	HBS, M6x40	1	
52	0111-105045	HBS, M5x45	1	
53	0111-104010	HBS, M4x10	2	
54	0111-104008	HBS, M4x8	2	
55	0112-004025	HBS, M4x25 (SUS)	1	全ネジ
56	0181-106001	HN, M6	2	
57	0181-105001	HN, M5	2	
58	0181-104001	HN, M4	1	
60	0321-040810	SW, M4	4	

1-7-7

リバースアッパーローラーアッシー  
 REVERSE UPPER  
 ROLLER ASSEMBLY

900-01-77002  
 906-50-32001 ※6mm



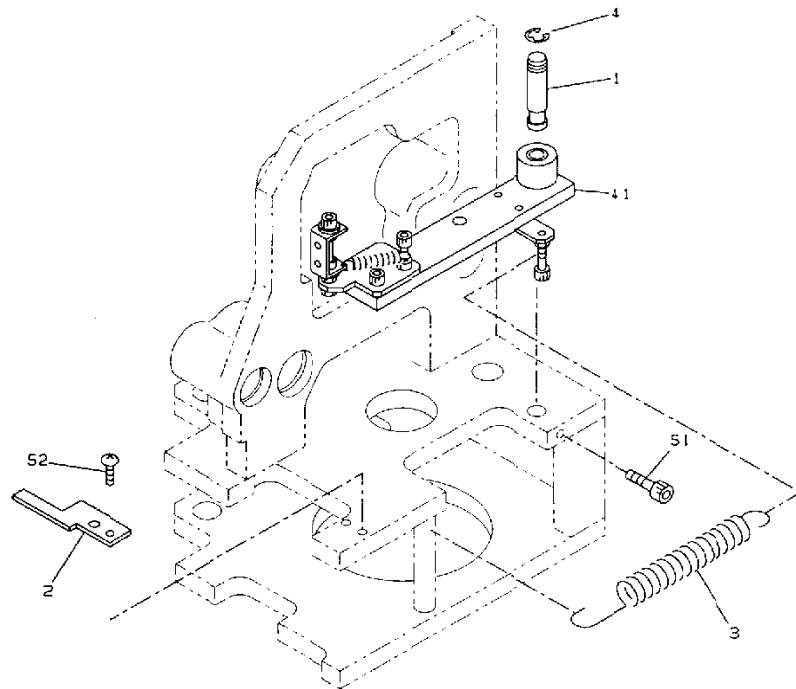
1-7-7

リバースアッパーローラー アッシー  
 REVERSE UPPER  
 ROLLER ASSEMBLY

900-01-77002  
 906-05-32001 ※6mm

RefNo. 見出番号	Parts No. 部品番号	Description 部品名称	Q'ty 数量	Remarks 備考
1	900-01-73111	FR Upper Roller Shaft	1	
5	0511-130808	Stop Ring, S-8	1	
41	900-01-77112	Reverse Upper Roller Set	(1)	9~15.5mm
(41)	906-50-32311	Reverse Upper Roller Set	(1)	5~6mm

1-8 右バンドウェイ開閉グループ 904-01-80001  
 1-8 RIGHT BANDWAY SLIDING GROUP 904-01-80001

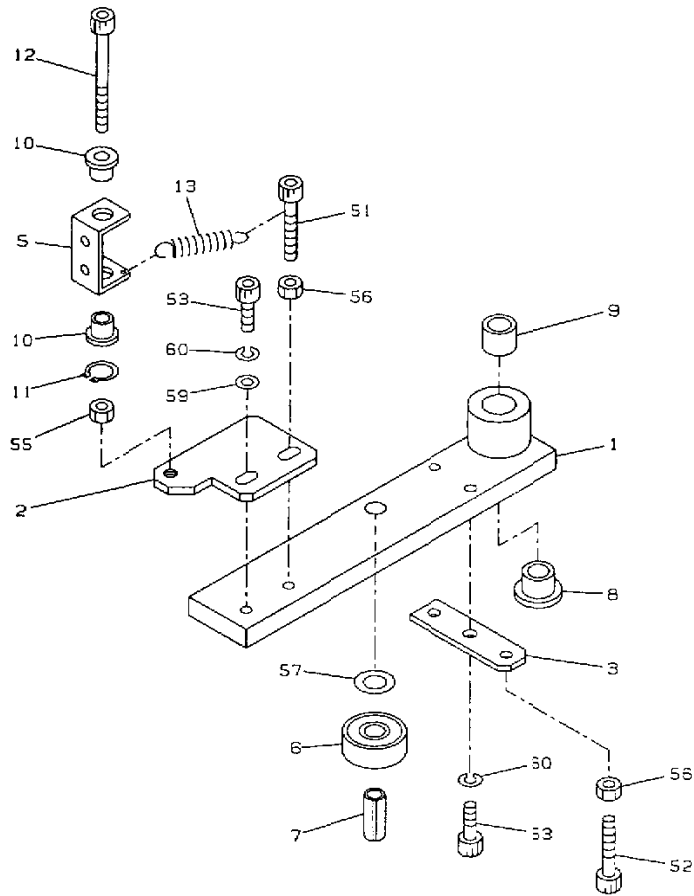


1-8 右バンドウェイ開閉グループ 904-01-80001  
 1-8 RIGHT BANDWAY SLIDING GROUP 904-01-80001

Ref.No. 見出番号	Parts No. 部品番号	Description 部品名称	Qty 数量	Remarks 備考
1	900-01-80110	Right Bandway Arm Shaft	1	
2	900-01-80123	Right Bandway Rail	1	
3	900-01-80130	Right Bandway Spring	1	
4	0511-111010	Stop Ring, E-10	1	
41	904-01-81000	Right Bandway Arm Assembly	1	
51	0111-105020	HBS, M5x20	1	
52	0151-105010	TMS, M5x10	2	

1-8-1

右バンドウェイアームアッシー  
RIGHT BANDWAY ARM ASSEMBLY 904-01-810C1



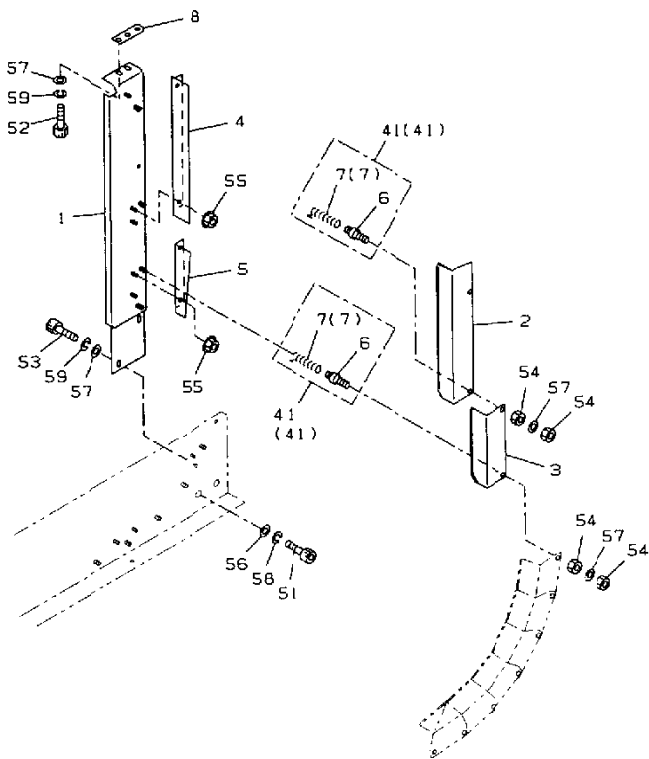
右バンドウェイアーム アッシー  
1-8-1 RIGHT BANDWAY ARM ASSEMBLY 904-01-81001

RefNo. 見出番号	Parts No. 部品番号	Description 部品名称	Q'ty 数量	Remarks 備考
1	900-01-81111	Right Bandway Arm	1	右バンドウェイアーム
2	900-01-81121	Right Bandway Bracket	1	右バンドウェイブラケット
3	900-01-81130	Spring Hook	1	スプリングフック
5	900-01-81152	Right Bandway Joint	1	右バンドウェイジョイント
6	0611-020838	Bearing, 638zz	1	ベアリング, 638zz
7	0411-308020	Spring Pin, φ8x20	1	スプリングピン, φ8x20
8	0520-131210	Bush, MB1210-20FDU	1	ブッシュ, MB1210-20FDU
9	0520-111210	Bush, MB1210DU	1	ブッシュ, MB1210DU
10	0520-140605	Bush, 80F-0605	2	ブッシュ, 80F-0605
11	0511-130607	Stop Ring, S-6	1	ストップリング, S-6
12	900-01-81170	Joint Bolt	1	ジョイントボルト
13	900-01-40141	Heater Tension Spring	1	ヒーター引スプリング
51	0111-105025	HBS, M5x25	1	
52	0111-105020	HBS, M5x20	1	
53	0111-105012	HBS, M5x12	3	
55	0181-106003	HN, M6	1	3種
56	0181-105001	HN, M5	2	
57	0311-081816	PW, M8	1	
59	0311-051208	PW, M5	1	
60	0321-050913	SW, M5	3	

2

2-1

アーチユニット  
ARCH UNIT  
アーチユニット 左下  
ARCH UNIT LEFT LOWER (850H~)



2

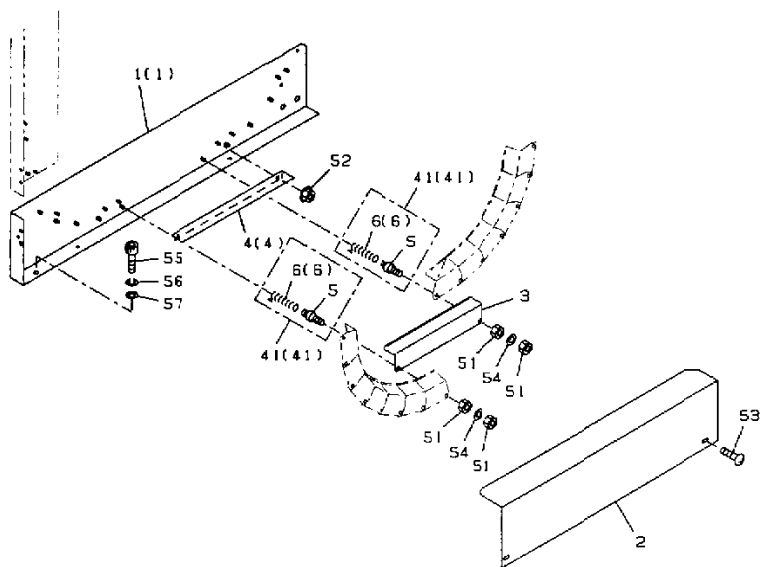
2-1

アーチユニット  
ARCH UNIT  
アーチ ユニット 左下  
ARCH UNIT LEFT LOWER (850H~)

Ref.No. 見出番号	Parts No. 部品番号	Description 部品名称	Q'ty 数量	Remarks 備考
1	901-62-10110	Band Guide, Left C.C. 850W	1	850H~
2	900-62-10170	Flap, Entrance Special Size	1	
3	901-62-10150	Flap, Left Lower 100L	1	
4	900-62-10140	Bandway, Entrance Special Size	1	9~15.5mm
	906-62-10110	Bandway, Entrance Special Size	1	5~6, 1/4", Ex9~12mm
5	901-02-10130	Bandway, Left Lower	1	9~15.5mm
	906-22-12140	Bandway, Left Lower	1	5~6, 1/4", Ex9~12mm
6	900-02-30221	Flap Stand	3	
7	900-02-30310	Arch Flap Spring, $\phi 0.8$	3	9~15.5mm
(7)	906-02-30310	Arch Flap Spring, $\phi 0.8$	3	5~6, 1/4", Ex9~12mm
8	900-02-10131	Band Guide Left Spacer	1	
41	900-02-30300	Arch Flap Spring Set, $\phi 0.8$	3	9~15.5mm
(41)	906-02-30300	Arch Flap Spring Set, $\phi 0.8$	3	5~6, 1/4", Ex9~12mm
51	0111-108015	HBS, M8x15	2	
52	0111-105015	HBS, M5x15	2	
53	0111-105010	HBS, M5x10	2	
54	0181-105001	HN, M5	6	
55	0291-104101	HN-C, M4	4	
56	0311-081818	PW, M8	2	
57	0311-051208	PW, M5	7	
58	0321-081520	SW, M8	2	
59	0321-050913	SW, M5	4	

2-2

アーチユニット 左  
ARCH UNIT LEFT (400W~600W)



2-2

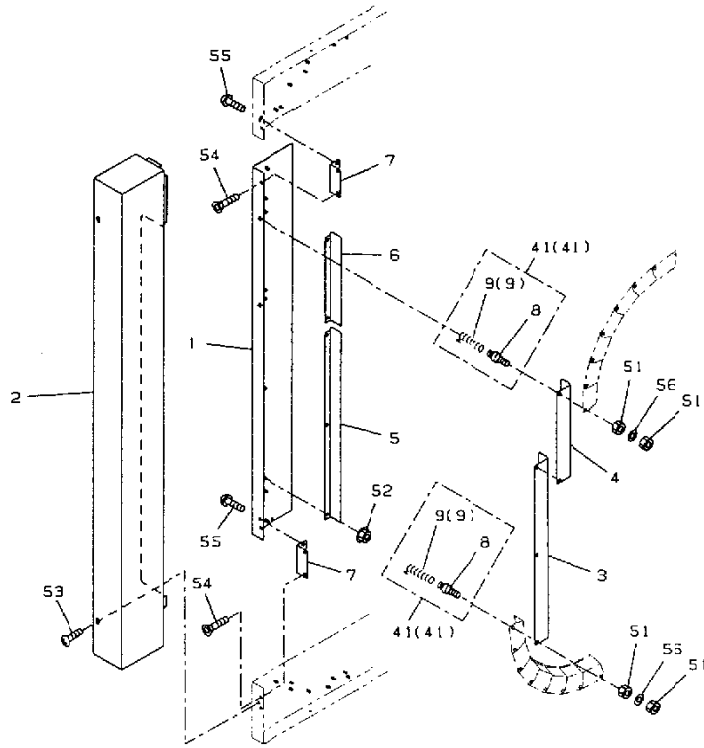
アーチ ユニット 左  
ARCH UNIT LEFT (400W~600W)

RefNo. 見出番号	Parts No. 部品番号	Description 部品名称	Qty 数量	Remarks 備考
1	904-20-12111	Arch Frame, Left 400H	1	400W
	904-20-13111	Arch Frame, Left 500H	1	500W
	904-20-14111	Arch Frame, Left 600H	1	600W
(1)	904-66-12120	Arch Frame, Left 400H	1	400W, 1650W以上
	904-66-13120	Arch Frame, Left 500H	1	500W, 1650W以上
	904-66-14120	Arch Frame, Left 600H	1	600W, 1650W以上
2	904-20-12120	Arch Cover, Left 400H	1	400W
	904-20-13120	Arch Cover, Left 500H	1	500W
	904-20-14120	Arch Cover, Left 600H	1	600W
3	900-20-12170	Side Flap, Left 400H	1	
	900-20-13170	Side Flap, Left 500H	1	
	900-20-14170	Side Flap, Left 600H	1	
4	900-20-12150	Bandway, Side 400H	1	
	900-20-13150	Bandway, Side 500H	1	
	900-20-14150	Bandway, Side 600H	1	
(4)	906-20-12110	Bandway, Side 400H	1	5~6, 1/4", Ex9~12mm
	906-20-13110	Bandway, Side 500H	1	5~6, 1/4", Ex9~12mm
	906-20-14110	Bandway, Side 600H	1	5~6, 1/4", Ex9~12mm
5	900-02-30221	Flap Stand	2	
6	900-02-30310	Arch Flap Spring, $\phi 0.8$	2	9~15.5mm
(6)	906-02-30310	Arch Flap Spring, $\phi 0.8$	2	5~6, 1/4", Ex9~12mm
41	900-02-30300	Arch Flap Spring Set, $\phi 0.8$	2	9~15.5mm
(41)	906-02-30300	Arch Flap Spring Set, $\phi 0.8$	(2)	5~6, 1/4", Ex9~12mm
51	0181-105001	HN, M5	4	
52	0291-104101	HN-C, M4	2	400W~500W
(52)	0291-104101	HN-C, M4	3	600W
53	0151-105008	TMS, M5x8	2	
54	0311-051208	PW, M5	2	
55	0111-106012	HBS, M6x12	1	
56	0321-061215	SW, M6	1	
57	0311-061310	PW, M6	1	



2-3

アーチユニット 上  
ARCH UNIT UPPER (850H)



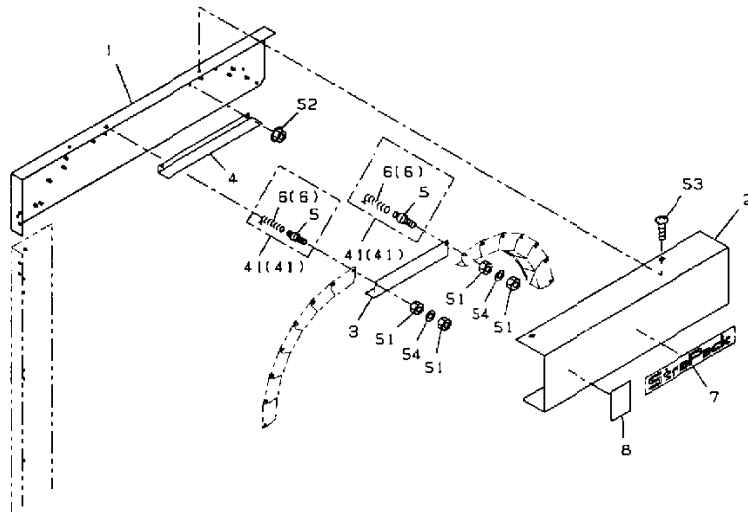
2-3

アーチ ユニット 上  
ARCH UNIT UPPER (850H)

Ref.No. 見出番号	Parts No. 部品番号	Description 部品名称	Qty 数量	Remarks 備考
1	900-62-10120	Arch Frame, Upper 850W	1	850H
2	904-62-10210	Arch Cover, Upper 850W	1	850H
3	900-02-30110	Flap, Upper	1	
4	900-20-13160	Side Flap, Right 500H	1	
5	900-02-20120	Bandway, Upper	1	9~15.5mm
	906-02-20120	Bandway, Upper	1	5~6, 1/4", Ex9~12mm
6	900-62-10160	Bandway, Extension 200L	1	9~15.5mm
	906-62-10130	Bandway, Extension 200L	1	5~6, 1/4", Ex9~12mm
7	900-02-10110	Connecting Plate	2	
8	900-02-30221	Flap Stand	4	
9	900-02-30310	Arch Flap Spring, $\phi 0.8$	4	9~15.5mm
(9)	906-02-30310	Arch Flap Spring, $\phi 0.8$	4	5~6, 1/4", Ex9~12mm
41	900-02-30300	Arch Flap Spring Set, $\phi 0.8$	4	9~15.5mm
(41)	906-02-30300	Arch Flap Spring Set, $\phi 0.8$	(4)	5~6, 1/4", Ex9~12mm
51	0181-105001	HN, M5	8	
52	0291-104101	HN-C, M4	5	皿型底金ナット, M4
53	0151-105008	TMS, M5x8	2	
54	0251-105010	HFS, M5x10	4	六角穴付皿ネジ, M5x10
55	0291-105099	HBB, M5x10	4	六角穴付ボルトネジ, M5x10
56	0311-051208	PN, M5	4	

2-4

アーチユニット 右  
ARCH UNIT RIGHT (400W~600W)



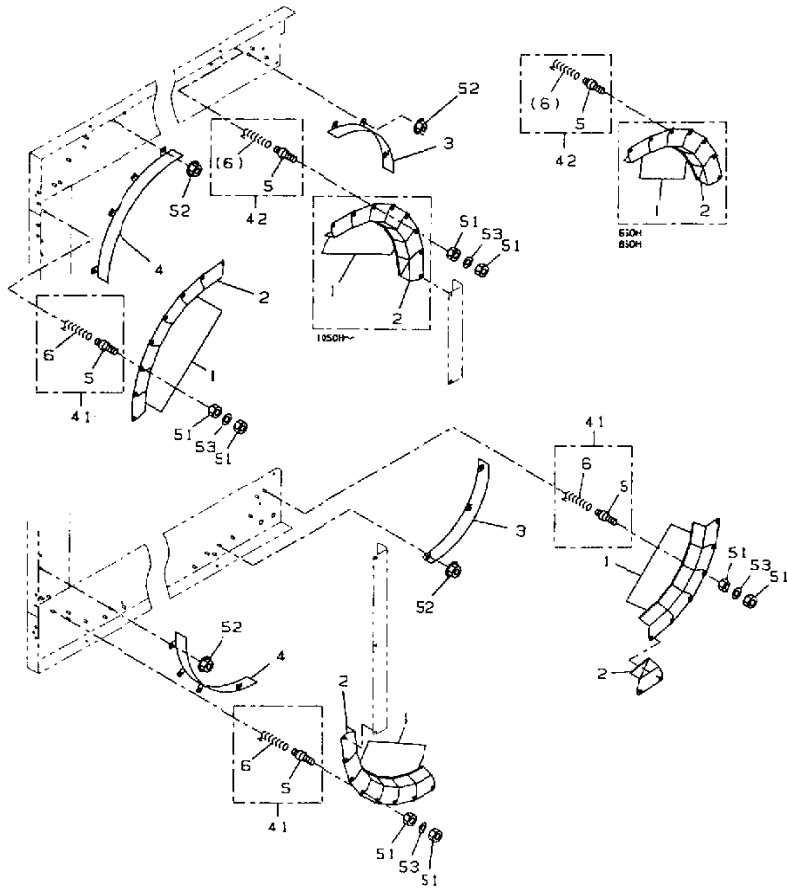
2-4

アーチユニット 右  
ARCH UNIT RIGHT (400W~600W)

Ref.No. 見出番号	Parts No. 部品番号	Description 部品名称	Qty 数量	Remarks 備考
1	901-20-12110	Arch Frame, Right C.C.400H	1	400W
	901-20-13110	Arch Frame, Right C.C.500H	1	500W
	901-20-14110	Arch Frame, Right C.C.600H	1	600W
(1)	904-36-12110	Arch Frame, Right 400H	1	400W, 1650H~
	904-36-13110	Arch Frame, Right 500H	1	500W, 1650H~
	904-36-14110	Arch Frame, Right 600H	1	600W, 1650H~
2	900-20-12130	Arch Cover, Right 400H	1	
	900-20-13130	Arch Cover, Right 500H	1	
	900-20-14130	Arch Cover, Right 600H	1	
3	900-20-12170	Side Flap, Left 400H	1	
	900-20-13170	Side Flap, Left 500H	1	
	900-20-14170	Side Flap, Left 600H	1	
4	900-20-12150	Bandway, Side 400H	1	9~15.5mm
	900-20-13150	Bandway, Side 500H	1	9~15.5mm
	900-20-14150	Bandway, Side 600H	1	9~15.5mm
(4)	906-20-12110	Bandway, Side 400H	1	5~6, 1/4", Ex9~12mm
	906-20-13110	Bandway, Side 500H	1	5~6, 1/4", Ex9~12mm
	906-20-14110	Bandway, Side 600H	1	5~6, 1/4", Ex9~12mm
5	900-02-30221	Flap Stand	2	
6	900-02-30310	Arch Flap Spring, φ0.8	2	9~15.5mm
(6)	906-02-30310	Arch Flap Spring, φ0.8	2	5~6, 1/4", Ex9~12mm
7	900-02-10140	Label (StraPack)	1	
8	0890-480131	Safety Marking (Arch)	2	国内標準
	0890-480132	Safety Marking (Arch)	2	Ex Spec.
41	900-02-30300	Arch Flap Spring Set, φ0.8	2	9~15.5mm
(41)	906-02-30300	Arch Flap Spring Set, φ0.8	(2)	5~6, 1/4", Ex9~12mm
51	0181-105001	HN, M5	4	
52	0291-104101	HN-C, M4	2	400W~500W
(52)	0291-104101	HN-C, M4	3	600W
53	0151-105008	TMS, M5×8	2	
54	0311-051208	FW, M5	2	

2-5

アーチフラップコーナー  
ARCH FLAP CORNER



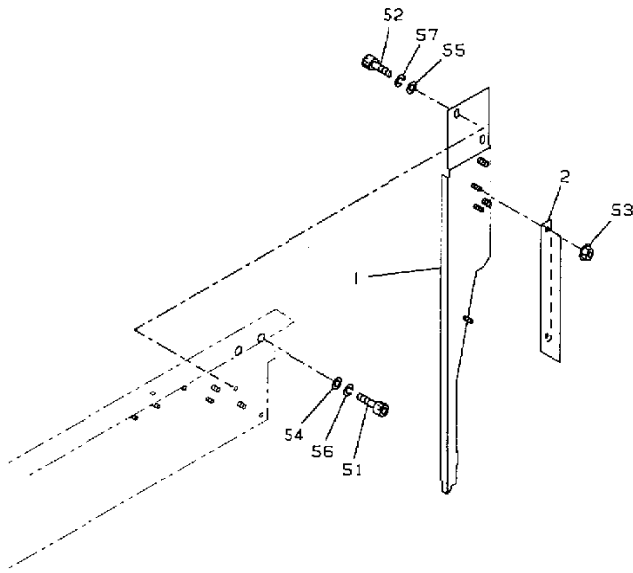
2-5

アーチフラップ コーナー  
ARCH FLAP CORNER

Ref.No. 見出番号	Parts No. 部品番号	Description 部品名称	Qty 数量	Remarks 備考
1	900-02-30120	Corner Flap	22	650W, 850W
	900-02-30120	Corner Flap	23	1050W~
2	900-02-30140	Corner Flap (END)	4	
3	900-02-20110	Bandway Corner, Left Lower	2	9~15.5mm
	906-02-20110	Bandway Corner, Left Lower	2	5~6mm, 1/4"
4	900-02-20130	Bandway Corner, Upper	2	9~15.5mm
	906-02-20130	Bandway Corner, Upper	2	5~6mm, 1/4"
5	900-02-30221	Flap Stand	22	650W, 850W
	900-02-30221	Flap Stand	23	1050W~
6	900-02-30210	Arch Flap Spring, φ 0.65	17	9~15.5mm
	906-02-30210	Arch Flap Spring, φ 0.65	17	5~6, 1/4", Ex9~12mm
(6)	906-02-30310	Arch Flap Spring, φ 0.8	5	第41ナ- 650W, 850W
	900-02-30310	Arch Flap Spring, φ 0.8	6	第41ナ- 1050W~
41	900-02-30200	Arch Flap Spring Set, φ 0.65	17	9~15.5mm
(41)	906-02-30200	Arch Flap Spring Set, φ 0.65	(17)	5~6, 1/4", Ex9~12mm
42	906-02-30300	Arch Flap Spring Set, φ 0.8	5	第41ナ- 650W, 850W
(42)	900-02-30300	Arch Flap Spring Set, φ 0.8	6	第41ナ- 1050W~
51	0181-105001	HN, M5	44	650W, 850W
(51)	0181-105001	HN, M5	46	1050W~
52	0291-104101	HN-C, M4	14	
		皿型座金ナット, M4		
53	0311-051208	PW, M5	22	650W, 850W
(53)	0311-051208	PW, M5	23	1050W~

2-6

アーチユニット 右下  
ARCH UNIT RIGHT LOWER (650H, 850H)



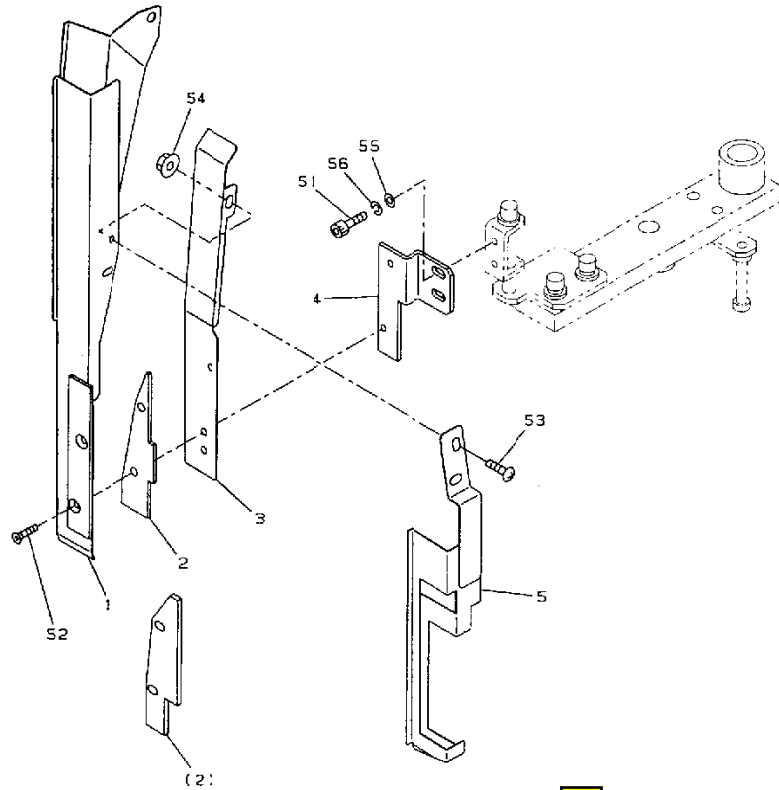
2-6

アーチ ユニット 右下  
ARCH UNIT RIGHT LOWER (650H, 850H)

Ref.No. 見出番号	Parts No. 部品番号	Description 部品名称	Qty 数量	Remarks 備考
1	901-62-10121	Band Guide, Right C.C. 850W	1	650H, 850H
2	900-20-12150	Bandway, Side 400H	1	9~15.5mm
	906-20-12110	Bandway, Side 400H	1	5~6, 1/4", Ex9~12mm
51	0111-108015	HBS, M8x15	2	
52	0111-105010	HBS, M5x10	2	
53	0291-104101	HN-C, M4	2	皿型座金ナット, M4
54	0311-081616	PW, M8	2	
55	0311-051208	PW, M5	2	
56	0321-081520	SW, M8	2	
57	0321-050913	SW, M5	2	

2-7

右バンドウェイアッシー  
RIGHT BANDWAY ASSEMBLY (~850H, 5~6mm, E:9~12mm)

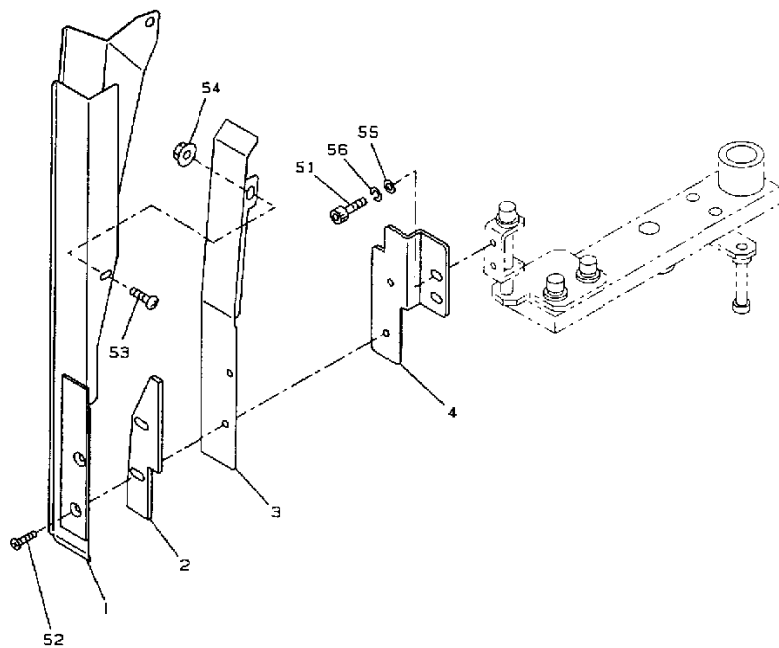


2-7 右バンドウェイ アッシー  
RIGHT BANDWAY ASSEMBLY (~850H, 5~6mm, Ex9~12mm)

Ref.No. 見出番号	Parts No. 部品番号	Description 部品名称	Qty 数量	Remarks 備考
1	906-22-12132	Right Bandway, Upper C.C.85W	1	~850H
2	906-50-22113	Band Adjuster	1	5~6mm
(2)	906-51-22112	Band Adjuster	(1)	Ex9~12mm
3	906-50-34162	Right Bandway, Lower	1	
4	906-50-34114	Right Bandway Base	1	
5	906-50-34143	Slide Flap	1	5~6mm
51	0111-104008	HBS, M4×8	2	
52	0151-104012	FMS, M4×12	1	
53	0151-104008	TMS, M4×8	2	
54	0291-104101	HN-C, M4	1	皿型座金ナット, M4
55	0311-041008	PW, M4	2	
56	0321-040810	SW, M4	2	

2-7

右バンドウェイアッシー  
RIGHT BANDWAY ASSEMBLY (~850H, 9~15mm)



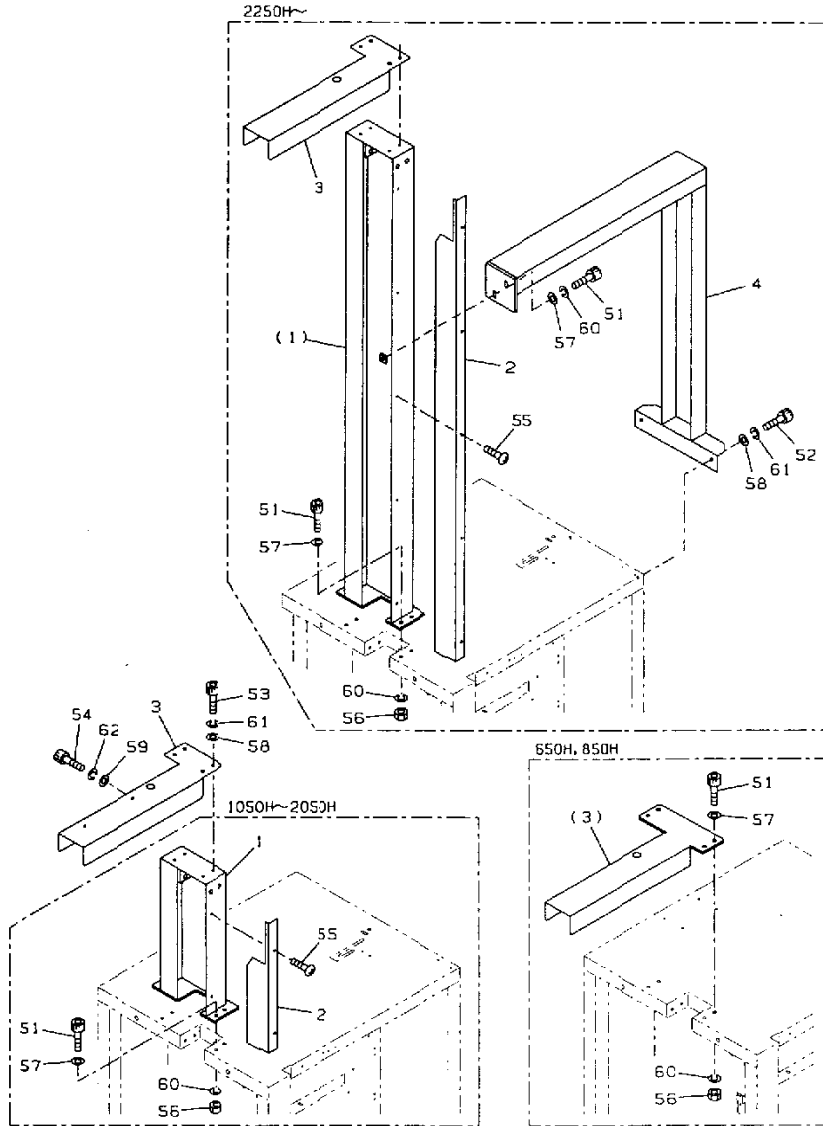
2-7

右バンドウェイ アッシー  
RIGHT BANDWAY ASSEMBLY (~850H, 9~15.5mm)

Ref.No. 見出番号	Parts No. 部品番号	Description 部品名称	Qty 数量	Remarks 備考
1	901-62-10162	Right Bandway, Upper C.C.850W	1	~850H
2	900-02-21122	Band Adjuster	1	
3	900-02-21132	Right Bandway, Lower	1	
4	900-02-21154	Right Bandway Base	1	
51	0111-104008	HBS, M4x8	2	
52	0151-104012	FMS, M4x2	1	
53	0151-104008	TMS, M4x8	2	
54	0291-104101	HN-C, M4	1	皿型座金ナット, M4
55	0311-041008	PW, M4	2	
56	0321-040810	SW, M4	2	

2-8

アーチフレームホルダーグループ  
ARCH FRAME HOLDER GROUP (1/2)



2-8

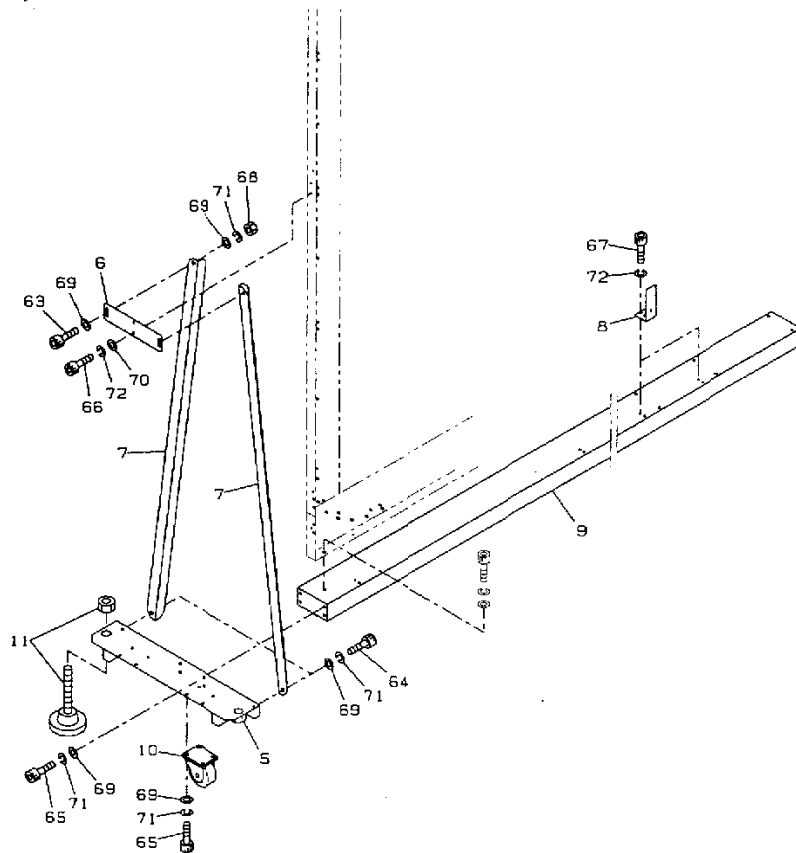
アーチフレームホルダーグループ  
ARCH FRAME HOLDER GROUP (1/2)

アーチサポート  
ARCH SUPPORT

Ref.No. 見出番号	Parts No. 部品番号	Description 部品名称	Qty 数量	Remarks 備考	
1	904-63-10122	Arch Frame Holder, Upper	1	1050H, 標準	
	904-64-10122	Arch Frame Holder, Upper	1	1250H, 標準	
	904-65-10122	Arch Frame Holder, Upper	1	1450H, 標準	
	904-66-10121	Arch Frame Holder, Upper	1	1650H, 標準	
	904-67-10121	Arch Frame Holder, Upper	1	1850H, 標準	
	(1)	904-22-11430	Arch Frame Holder, Upper	1	1250H, アーチサポート
		904-22-11442	Arch Frame Holder, Upper	1	1450H, アーチサポート
		904-22-11450	Arch Frame Holder, Upper	1	1650H, アーチサポート
		904-22-11460	Arch Frame Holder, Upper	1	1850H, アーチサポート
		904-68-10121	Arch Frame Holder, Upper	1	2050H, アーチサポート
		904-69-10121	Arch Frame Holder, Upper	1	2250H, アーチサポート
		904-70-10121	Arch Frame Holder, Upper	1	2450H, アーチサポート
	2	904-71-10120	Arch Frame Holder, Upper	1	2650H, アーチサポート
		904-63-10140	Arch Frame Holder Cover	1	1050H
904-64-10140		Arch Frame Holder Cover	1	1250H	
904-65-10130		Arch Frame Holder Cover	1	1450H	
904-66-10130		Arch Frame Holder Cover	1	1650H	
904-67-10130		Arch Frame Holder Cover	1	1850H	
904-68-10130		Arch Frame Holder Cover	1	2050H	
904-69-10130		Arch Frame Holder Cover	1	2250H	
904-70-10130		Arch Frame Holder Cover	1	2450H	
904-71-10130		Arch Frame Holder Cover	1	2650H	
3		904-22-11180	Arch Support, Upper	1	~400W
	904-22-11111	Arch Support, Upper	1	500W~	
(3)	904-22-11190	Arch Support, Upper	1	650H, 850H	
	904-24-14180	Support	1	2250H~	
51	0111-108020	HBS, M8×20	6		
52	0111-106015	HBS, M6×15	2		
53	0111-106012	HBS, M6×12	4		
54	0111-105010	HBS, M5×10	2		
55	0151-105008	TMS, M5×8	2	1050H~1450H	
	0151-105008	TMS, M5×8	3	1650H~2050H	
	0151-105008	TMS, M5×8	5	2250H~2650H	
	0181-108001	HN, M8	4		
	0311-081816	PW, M8	6		
57	0311-061310	PW, M6	6		
58	0311-051208	PW, M5	2		
59	0321-081520	SW, M8	6		
61	0321-061215	SW, M6	6		
62	0321-050913	SW, M5	2		

2-8

アーチフレームホルダーグループ  
ARCH FRAME HOLDER GROUP (2/2)



2-8

アーチフレームホルダーグループ  
ARCH FRAME HOLDER GROUP (2/2)

アーチ サポート  
ARCH SUPPORT (OPTION)

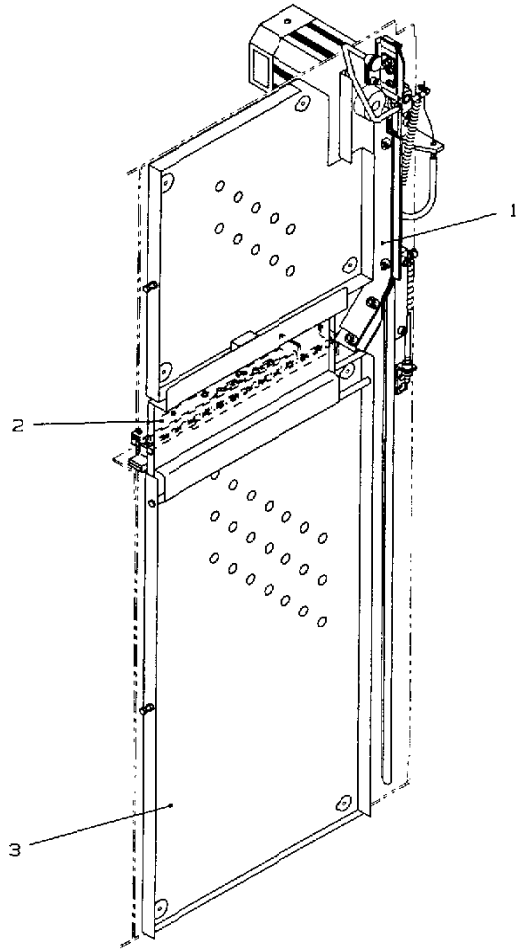
Ref.No. 見出番号	Parts No. 部品番号	Description 部品名称	Q'ty 数量	Remarks 備考
5	904-22-11121	Caster Bracket	1	7-チサポート
6	904-22-11130	Support Bar	1	7-チサポート
7	904-22-11140	Support Angle	2	7-チサポート
8	904-22-11150	Arch Cover Support	2	~1400W, 7-チサポート
9	904-22-11230	Base	1	1600W~1800W, 7-チサポート
	904-22-11220	Base	1	400W~600W, 7-チサポート
	904-22-11210	Base	1	800W~1000W, 7-チサポート
	904-22-11240	Base	1	1200W~1400W, 7-チサポート
10	0890-130198	Caster, Free	2	1600W~1800W, 7-チサポート
11	0291-120044	Jack Bolt, N20×130L	2	
63	0111-106020	HBS, M6×20	2	
64	0111-106015	HBS, M6×15	2	
65	0111-106012	HBS, M6×12	12	
66	0111-105012	HBS, M5×12	2	
67	0111-105010	HBS, M5×10	4	~1400W
	0111-105010	HBS, M5×10	6	1600W~1800W
68	0161-106001	HN, M6	2	
69	0311-061310	PW, M6	13	
70	0311-051208	PW, M5	2	
71	0321-061215	SW, M6	13	
72	0321-050913	SW, M5	6	~1400W
	0321-050913	SW, M5	8	1600W~1800W



3

プールユニット  
POOL UNIT

904-03-90001



3

プール ユニット  
POOL UNIT

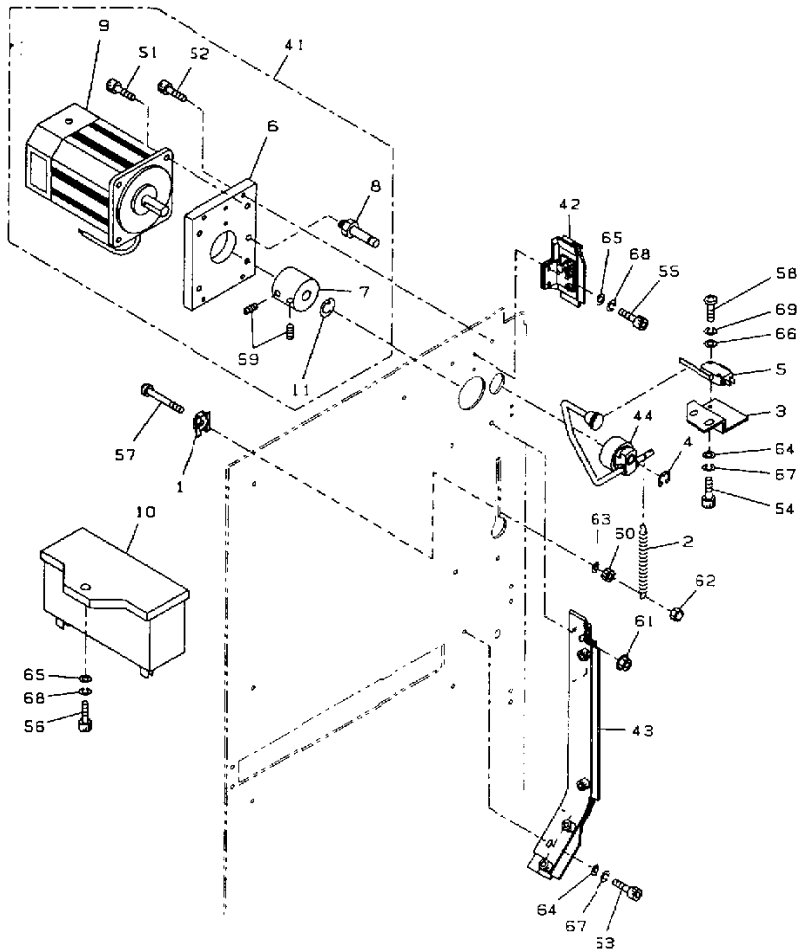
904-03-90001

Ref.No. 見出番号	Parts No. 部品番号	Description 部品名称	Q'ty 数量	Remarks 備考
1	904-03-10001	Pool Feed Greup プールフィードグループ	1	
2	904-03-20001	Self-Loading Group ワンタッチ装填グループ	1	
3	904-03-30000	Pool Box Group プールボックスグループ	1	

3-1

プールフィードグループ  
POOL FEED GROUP

904-03-10001



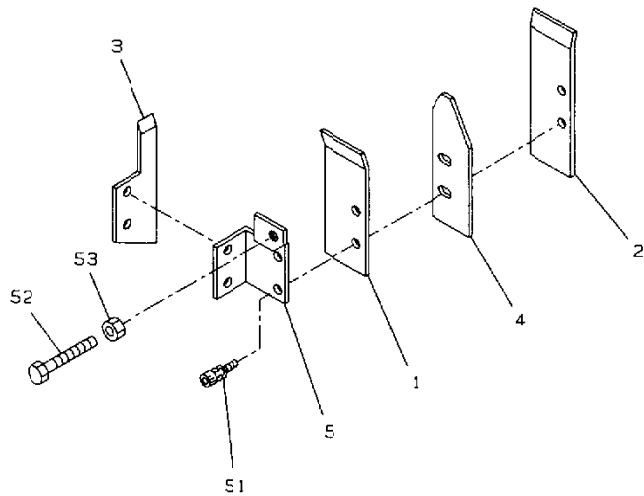
3-1

プールフィード グループ  
POOL FEED GROUP

904-03-10001

Ref.No. 見出番号	Parts No. 部品番号	Description 部品名称	Q'ty 数量	Remarks 備考
1	100-06-10221	Motor Fixing Nut	1	
2	900-04-20171	Brake Tension Arm Spring	1	
3	900-03-10130	Limit Swith Bracket	1	
4	0511-110808	Stop Ring, E-B	1	
5	0750-110090	Micro Swith, LS-3	1	
6	900-03-11111	Pool Motor Base	1	
7	900-03-11121	Drive Roller	1	
8	900-03-11130	Lower Roller Shaft	1	
9	900-03-11140	Pool Motor	1	1PH, 100V
	907-03-11120	Pool Motor	1	3PH, 200V
10	0770-240021	Condenser	1	1PH, 100V
11	100-03-10180	Label (Allow)	1	3PH, 200V
				OMRON, VX-013-1A3
41	900-03-11000	Pool Motor Assembly	1	1PH, 100V
	907-03-11001	Pool Motor Assembly	1	3PH, 200V
42	900-03-12001	Pool Shooter In Assembly	1	
43	91-03-13000	Pool Shooter Out Assembly	1	
44	904-03-14000	Pool Touch Roller Assembly	1	
51	0111-106018	HBS, M6×18	4	
52	0111-105025	HBS, M5×25	4	
53	0111-105010	HBS, M5×10	1	
54	0111-105008	HBS, M5×8	2	
55	0111-104014	HBS, M4×14	2	
56	0111-104010	HBS, M4×10	1	
57	0161-106050	PMS, M6×50	1	
58	0161-106050	PMS, M3×15	2	
59	0121-106010	HSS, M6×10	2	
60	0181-106001	HN, M6	1	
61	0251-104101	HN-C, M5	1	皿型座金ナット, M5
62	0151-108001	CN, M6	1	袋ナット, M6
63	0311-061310	PW, M6	1	
64	0311-051310	PW, M5	3	
65	0311-041008	PW, M4	3	
66	0311-030805	PW, M3	2	
67	0321-050913	SW, M5	3	
68	0321-040810	SW, M4	3	
69	0321-030607	SW, M3	1	

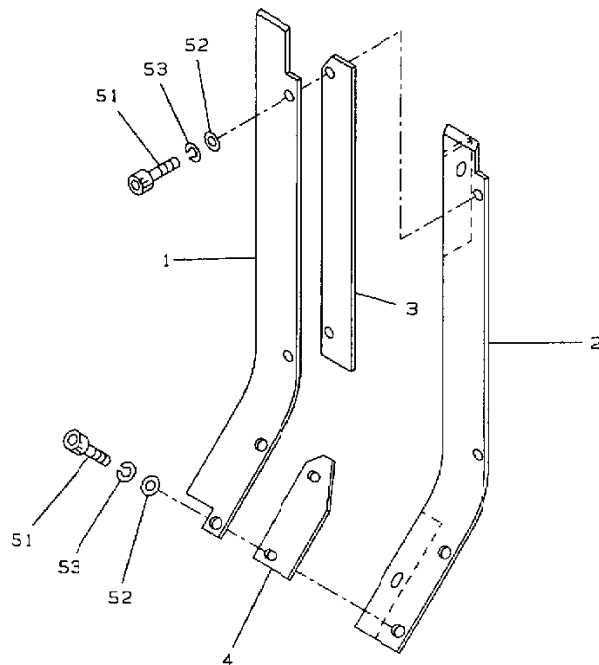
3-1-2 プールシューターインアッシー POOLSHOOTER IN ASSEMBLY 900-03-12001



3-1-2 プールシューターイン アッシー POOL SHOOTER IN ASSEMBLY 900-03-12001

Ref.No. 見出番号	Parts No. 部品番号	Description 部品名称	Q'ty 数量	Remarks 備考
1	900-03-12110	Pool Shooter In, Upper	1	
2	900-03-12120	Pool Shooter In, Lower	1	
3	900-03-12130	Guide Plate, Right	1	
4	900-03-12140	Pool Shooter Guide In	1	
5	900-03-12152	Pool Shooter Bracket	1	
51	0026-104012	HBS-SP, M4x12	2	
52	0131-105020	HB, M5x20	1	
53	0181-105001	HN, M5	1	

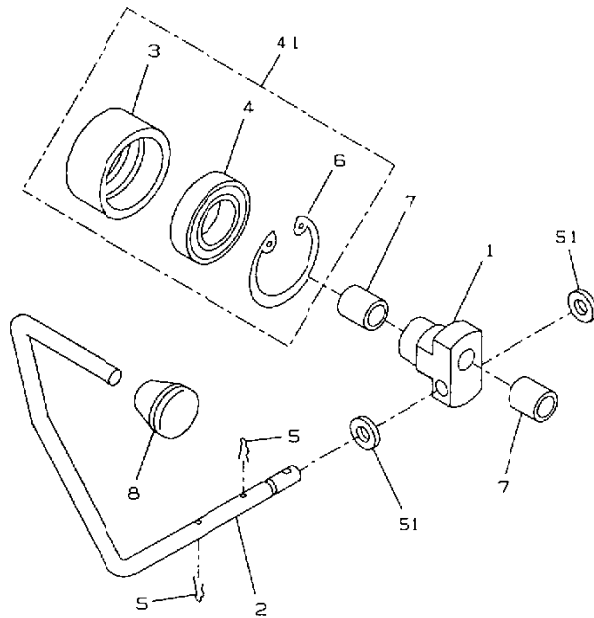
3-1-3 プールシューターアウトアッシー POOL SHOOTER OUT ASSEMBLY 911-03-13000



3-1-3 プールシューターアウト アッシー POOL SHOOTER OUT ASSEMBLY 911-03-13000

Ref.No. 見出番号	Parts No. 部品番号	Description 部品名称	Qty 数量	Remarks 備考
1	911-03-13111	Pool Shooter Out, Upper プールシューターアウト(上)	1	
2	911-03-13120	Pool Shooter Out, Lower プールシューターアウト(下)	1	
3	911-03-13130	Pool Shooter Guide Out, Right プールシューターガイドアウト(右)	1	
4	900-03-13140	Pool Shooter Guide Out, Left プールシューターガイドアウト(左)	1	
51	0111-104010	HBS, M4x10	4	
52	0311-041008	PW, M4	4	
53	0321-040810	SW, M4	4	

3-1-4 プールタッチローラーアッシー  
 POOL TOUCH ROLLER ASSEMBLY 904-03-14000



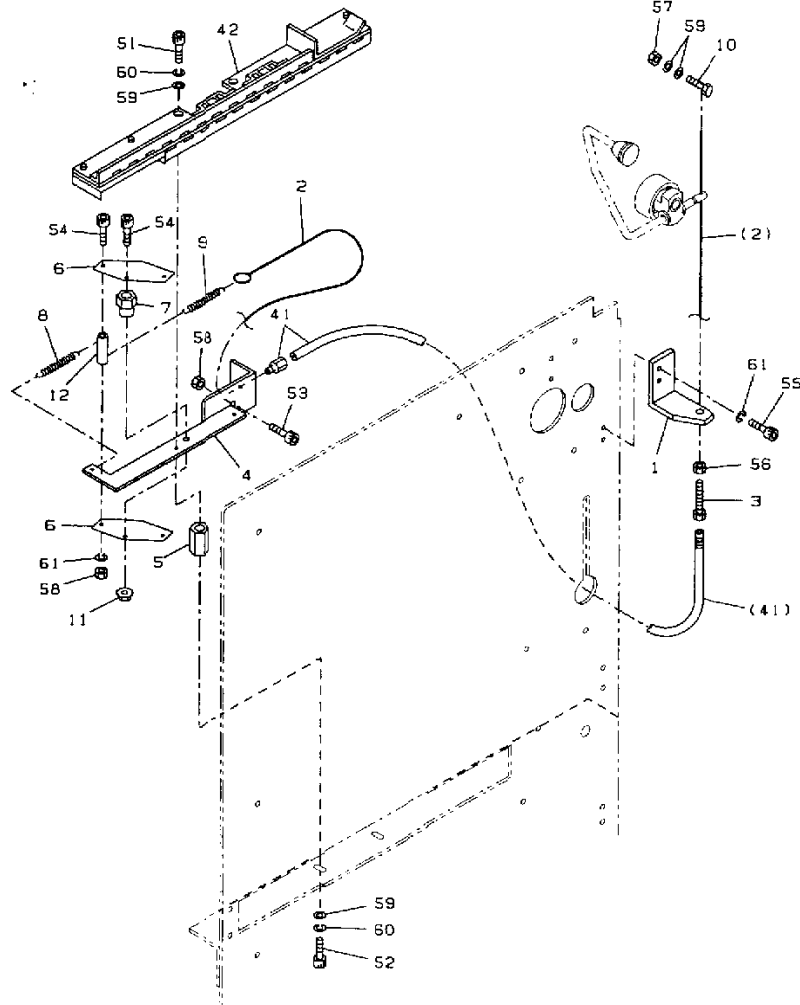
3-1-4 プールタッチローラー アッシー  
 POOL TOUCH ROLLER ASSEMBLY 904-03-14000

Ref.No. 見出番号	Parts No. 部品番号	Description 部品名称	Q'ty 数量	Remarks 備考
1	900-03-14110	Eccentric Shaft	1	
2	904-03-14110	Touch Lever	1	
3	900-03-14210	Lower Roller	1	
4	0611-026904	Bearing, 6904zz	1	
5	0491-120600	Snap Pin, φ8	1	
6	0511-123716	Stop Ring, H-37	1	
7	0520-111015	Bush, MB10:5DU	2	
8	0890-180015	Rubber Knob, KP-103	1	
41	900-03-14200	Lower Roller Set	1	
51	0311-061310	PW, M6	2	

3-2

ワンタッチ装填グループ  
SELF-LOADING GROUP

904-03-20001



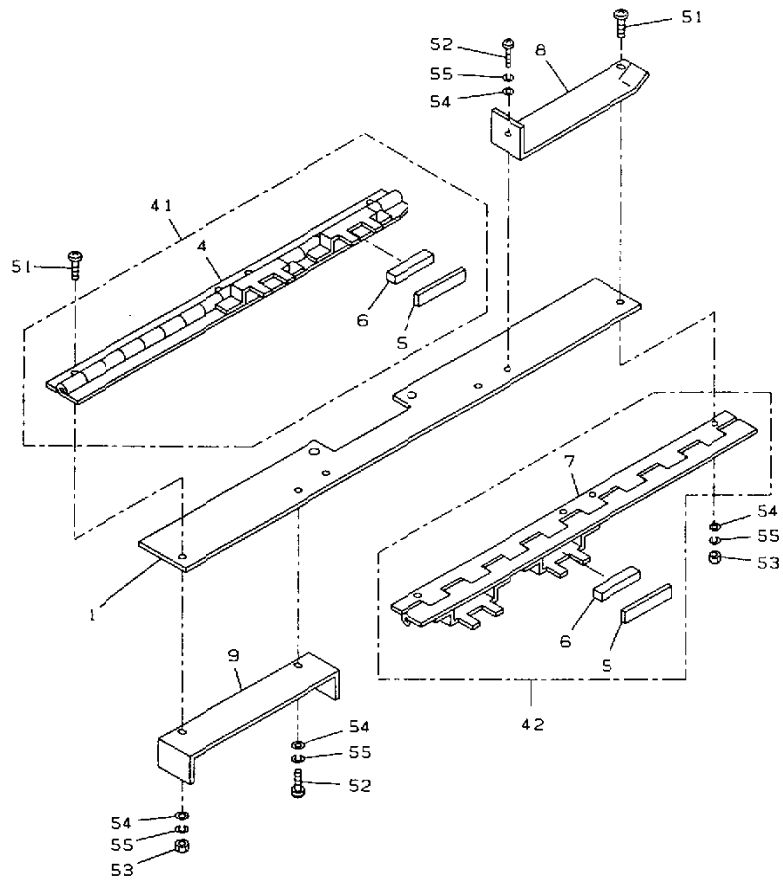
3-2

ワンタッチ装填 グループ  
SELF-LOADING GROUP

904-03-20001

Ref.No. 見出番号	Parts No. 部品番号	Description 部品名称	Q'ty 数量	Remarks 備考
1	900-03-20111	Tube Holder Bracket	1	
2	911-03-20212	Wire	1	
3	900-03-20220	Wire Adjust Bolt	1	
4	900-03-20310	Pusher Bracket	1	
5	900-03-20320	Holder Collar	1	
6	900-03-20330	Pusher Plate	2	
7	900-03-20350	Hinge Collar	1	
8	900-03-20360	Pusher Return Spring	1	
9	900-03-20371	Wire Spring	1	
10	900-03-20380	Hold Bolt	1	
11	0290-204100	Nylon Nut, M4	1	
12	0890-320013	Spacer, 4x15	1	
41	911-03-20203	Pusher Wire Set	1	
42	904-03-21000	Self-Loading Flap Assembly	1	8~15.5mm
	904-50-23000	Self-Loading Flap Assembly	1	5mm
51	0111-105015	HBS, M5x15	2	
52	0111-105012	HBS, M5x12	2	
53	0111-104030	HBS, M4x30	2	
54	0111-104025	HBS, M4x25	2	
55	0111-104010	HBS, M4x10	2	
56	0181-106003	HN(T), M6	1	
57	0181-105001	HN, M5	1	
58	0181-104001	HN, M4	3	
59	0311-051208	PW, M5	5	
60	0321-050913	SW, M5	4	
61	0321-040810	SW, M4	3	

ワンタッチ装填フラップアッシー  
 3-2-1 SELF-LOADING FLAP ASSEMBLY 904-03-21001  
 904-50-23000 ※5mm



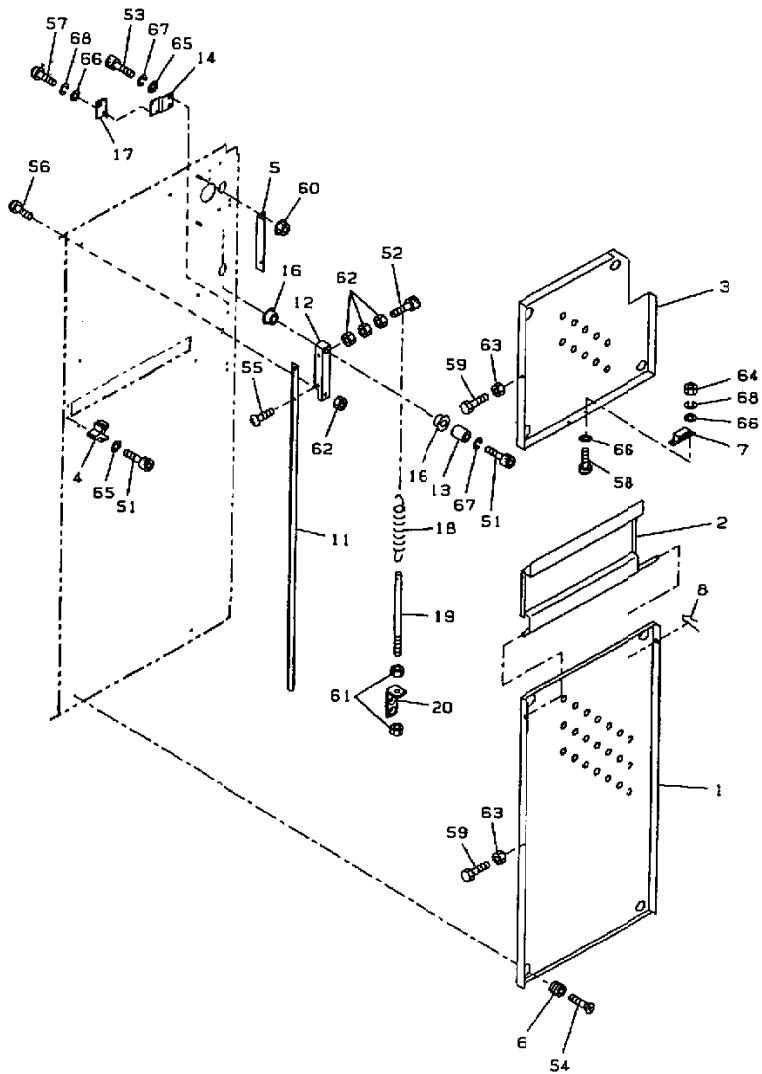
プールワンタッチ装填フラップアッシー  
 3-2-1 SELF-LOADING FLAP ASSEMBLY 904-03-21000  
 904-50-23000 ※5mm

Ref.No. 見出番号	Parts No. 部品番号	Description 部品名称	Qty 数量	Remarks 備考	
1	904-03-21110	Self-Loading Flap Base	ワンタッチ装填フラップベース	1	
4	904-03-21210	Self-Loading Flap, Right	ワンタッチ装填フラップ(右)	1	
5	900-03-21220	Barrier Plate	バリアプレート	4	6~15.5mm
	900-03-21220	Barrier Plate	バリアプレート	2	5mm
6	900-03-21230	Magnet, 28L×6.5W×5t	フェライトマグネット, 28L×6.5W×5t	4	6~15.5mm
	900-03-21230	Magnet, 28L×6.5W×5t	フェライトマグネット, 28L×6.5W×5t	2	5mm
7	904-03-21310	Self-Loading Flap, Left	ワンタッチ装填フラップ(左)	1	
8	904-03-21141	Self-Loading Guide A	ワンタッチ装填ガイド A	1	
9	904-03-21151	Self-Loading Guide B	ワンタッチ装填ガイド B	1	
41					
42					
51	0161-103010	PMS, M3×10		4	
52	0161-103008	PMS, M3×8		2	
53	0181-103001	HN, M3		4	
54	0311-030805	PW, M3		6	
55	0321-030407	SW, M3		6	

3-3

プールボックスグループ  
POOL BOX GROUP

904-03-30000



3-3

プールボックス グループ  
POOL BOX GROUP

904-03-30000

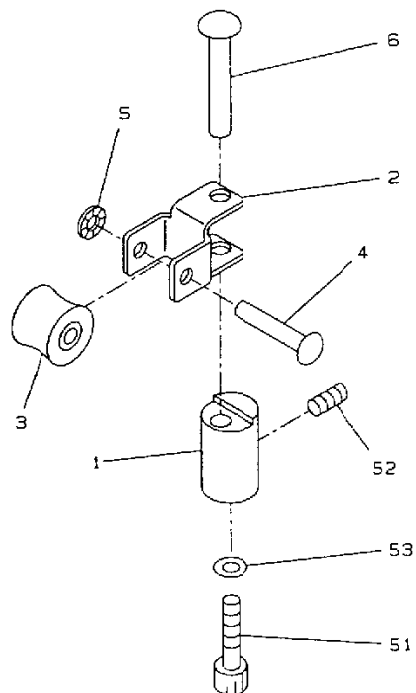
Ref.No. 見出番号	Parts No. 部品番号	Description 部品名称	Qty 数量	Remarks 備考
1	911-03-30110	Pool Cover	1	
2	904-03-30111	Pool Box Door	1	
3	904-03-30121	Pool Cover, Upper	1	
4	900-03-30141	Guide Block	1	14~15.5mm
	900-03-30190	Guide Block	1	9~12mm, 3/8"
	906-03-30141	Guide Block	1	5~6mm, 1/4"
5	904-03-30140	Strap Keeper	1	
6	900-03-30170	Pool Cover Holder	1	
7	0890-160002	Magnet Catch, C-100B-2	1	
8	0491-120500	Strap Pin, φ5	1	
11	904-03-30130	Balance Bar	1	
12	900-03-30221	Balance Bar Holder	1	
13	900-03-30232	Balance Bar Shaft	1	
14	904-03-30311	Pool Switch Base	1	
16	0611-060029	Bearing, MF128zzS	2	
17	0750-110090	Micro Switch, LS-4	1	OMRON VX-013-1A3
18	900-03-30162	Balance Bar Spring	1	
19	300-01-72140	Feed Upper Roller Spring Adjuster	1	
20	904-03-30150	Adjuster Bracket	1	
51	0111-105030	HBS, M5×30	3	
52	0111-105020	HBS, M5×20	1	
53	0111-105010	HBS, M5×10	2	
54	0141-105030	FMS, M4×30	8	
55	0151-105008	TMS, M5×8	1	
56	0181-105050	PMS, M5×50	1	
57	0161-103015	PMS, M3×15	2	
58	0161-103008	PMS, M3×8	2	
59	0131-104025	HB, M4×25	2	
60	0291-104101	HN-C, M5	2	
61	0181-106001	HN, M6	2	
62	0181-105001	HN, M5	4	
63	0181-104001	HN, M4	2	
64	0181-103001	HN, M3	2	
65	0311-051208	PW, M5	4	
66	0311-030805	PW, M3	6	
67	0321-050913	SW, M5	3	
68	0321-030407	SW, M3	2	



4-1-1

フリーアングルブラケットホルダーアッシー  
FREE ANGLE BRACKET  
HOLDER ASSEMBLY

905-04-11000



4-1-1

フリーアングルブラケットホルダー アッシー  
FREE ANGLE BRACKET  
HOLDER ASSEMBLY

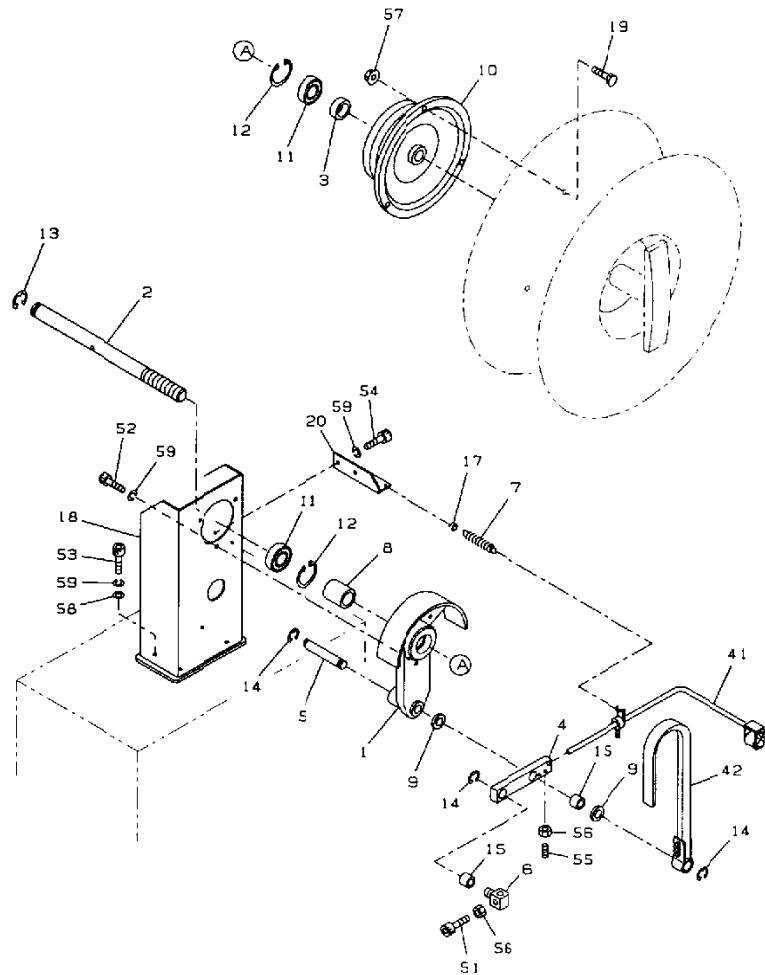
905-04-11000

Ref.No. 見出番号	Parts No. 部品番号	Description 部品名称	Q'ty 数量	Remarks 備考
1	342-04-11110	Free Angle Bracket Holder	1	
2	125-04-11110	Free Angle Roller Bracket	1	
3	100-04-11131	Band Guide Roller	1	
4	0421-106030	Rivet, φ6x30	1	
5	0512-210600	PN, φ6	1	
6	0422-108040	Rivet, φ8x40	1	
51	0111-108015	HBS, M8x15	1	
52	0121-106006	HSS, M6x5	1	
53	0311-081816	PW, M8	1	

4-2

リール制御グループ  
REEL CONTROL GROUP

904-04-20001



4-2

リール制御グループ  
REEL CONTROL GROUP

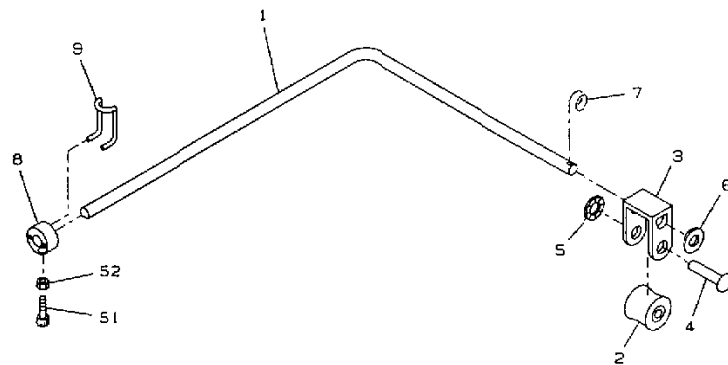
904-04-20001

Ref.No. 見出番号	Parts No. 部品番号	Description 部品名称	Qty 数量	Remarks 備考
1	900-04-20111	Reel Unit Base	1	
2	900-24-13140	Reel Shaft, Left	1	360L
3	900-04-20130	Reel Shaft Collar	1	
4	904-24-13140	Brake Tension Holder	1	
5	900-04-20150	Brake Tension Holder Shaft	1	
6	900-04-20161	Brake Belt Tightener	1	
7	342-04-20192	Brake Tension Arm Spring	1	
8	900-04-20180	Bearing Space Collar	1	
9	0770-140040	Spacer	2	ID φ 15 × OD φ 20.5 × t 0.1
10	100-04-20271	Reel Brake Pulley	1	
11	0611-026005	Bearing, 6005zz	2	
12	0511-124718	Stop Ring, H-47	2	
13	0511-111916	Stop Ring, E-19	1	
14	0511-111210	Stop Ring, E-12	3	
15	0520-111515	Bush, MB1515DU	2	
17	100-04-20190	Brake Tension Spring Ring	1	
18	905-04-20110	Reel Base Holder	1	
19	100-04-10190	Circular Set Bolt	3	
20	904-24-13130	Spring Hook	1	
41	904-04-21000	Reel Brake Arm Assembly	1	
42	900-04-22000	Brake Belt Assembly	1	
51	0111-106025	HBS, M6x25	1	
52	0111-106020	HBS, M6x20	3	
53	0111-106012	HBS, M6x12	4	
54	0111-106008	HBS, M6x8	2	
55	0121-106020	HSS, M6x20	2	
56	0181-106001	HN, M6	3	
57	0041-106006	HN-F, M6	3	
58	0311-061310	PW, M6	4	
59	0321-061215	SW, M6	9	

4-2-1

リールブレーキアームアッシー  
REEL BRAKE ARM ASSEMBLY

904-04-21000



4-2-1

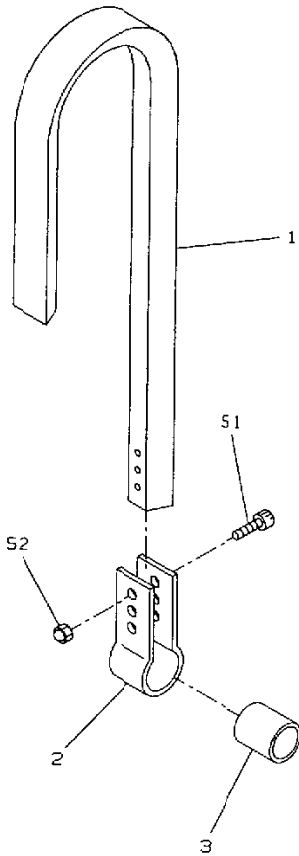
リールブレーキアーム アッシー  
REEL BRAKE ARM ASSEMBLY

904-04-21000

Ref.No. 見出番号	Parts No. 部品番号	Description 部品名称	Q'ty 数量	Remarks 備考
1	905-04-21110	Reel Brake Arm Reverse	1	リールブレーキアーム (逆)
2	100-04-11131	Band Guide Roller	1	バンドガイドローラー
3	100-04-22110	Free Slide Roller Bracket	1	フリースライドローラーブラケット
4	0421-106030	Rivet, φ6x30	1	リベット, φ6x30
5	0512-210600	PN, φ6	1	ブッシュナット, φ6
6	0311-081816	PW, M8	1	
7	100-04-20190	Brake Tension Spring Ring	1	ブレーキテンションスプリングリング
8	114-04-20140	Brake Arm Spring Adjuster	1	ブレーキアームスプリングアジスター
9	114-04-20130	Brake Arm Adjuster Spring Hook	1	ブレーキアームアジスタースプリングフック
51	0111-106025	HBS, M6×25		
52	0181-106001	HN, M6		

4-2-2

ブレーキベルトアッシー  
BRAKE BELT ASSEMBLY 900-04-22000

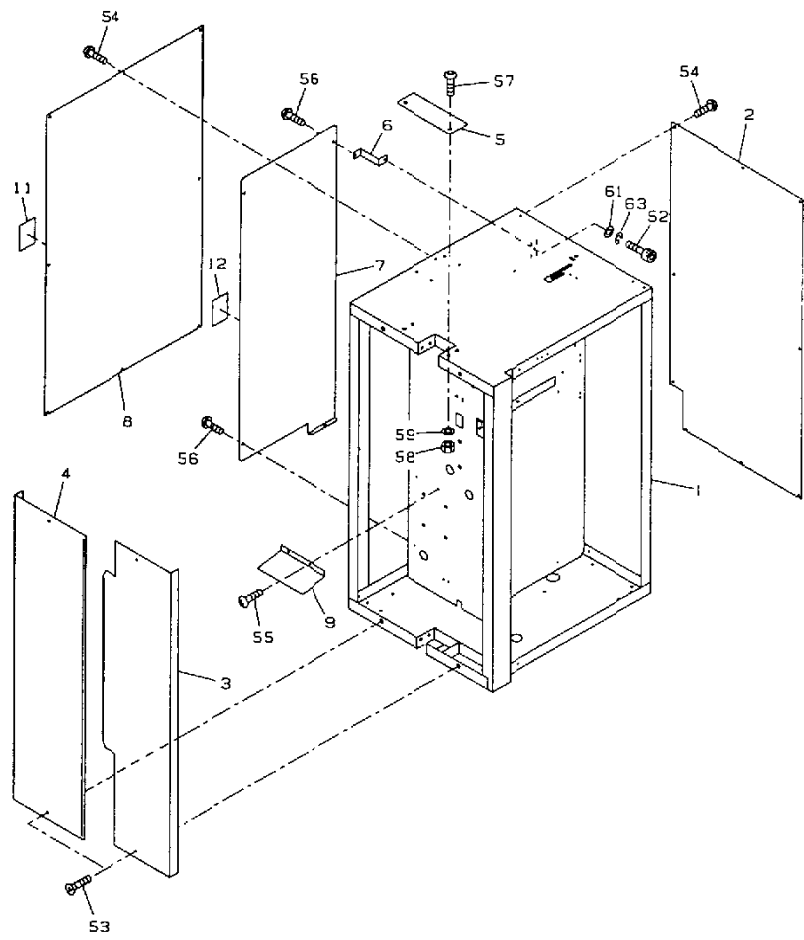


4-2-2

ブレーキベルト アッシー  
BRAKE BELT ASSEMBLY 900-04-22000

Ref.No. 見出番号	Parts No. 部品番号	Description 部品名称	Qty 数量	Remarks 備考
1	900-04-22111	Brake Belt ブレーキベルト	1	
2	900-04-22120	Brake Belt Holder ブレーキベルトホルダー	1	
3	900-04-22130	Brake Belt Holder Collar ブレーキベルトホルダーカラー	1	
51	0112-004020	HBS, M4×20 (SUS)	3	
52	0291-204100	HN, M4 ナイロソケット, M4	3	

5 ボディユニット  
 BODY UNIT 904-05-90000  
 5-1 ボディグループ  
 BODY GROUP (1/2) 904-05-10000

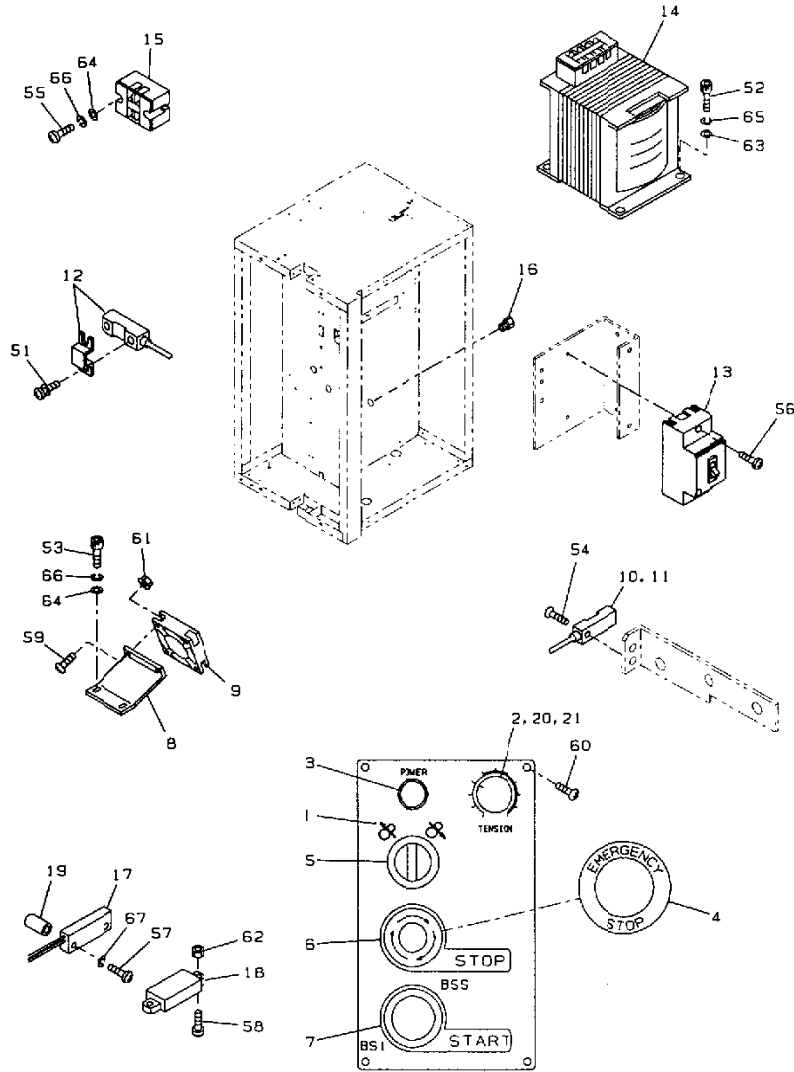


5 ボディ ユニット  
 BODY UNIT 904-05-90000  
 5-1 ボディ グループ  
 BODY GROUP (1/2) 904-05-10000

RefNo. 見出番号	Parts No. 部品番号	Description 部品名称	Q'ty 数量	Remarks 備考
1	904-05-10115	Body Frame	1	
2	904-05-10151	Side Panel	1	
3	904-22-11171	Side Panel	1	Support Type
	904-61-10110	Upper Table, Front	1	650H
	904-62-10110	Upper Table, Front	1	850H
4	904-64-10111	Upper Table, Front	1	1050H~
	904-05-10260	Upper Table, Rear	1	
5	904-62-10120	Arch Frame Cover	1	~850H
6	904-80-50120	Transformer Cover Bracket	1	Ex Spec.
7	904-80-50112	Transformer Cover	1	Ex Spec.
8	904-05-10140	Rear Panel	1	
9	904-05-10251	Control Motor Cover	1	
10	904-05-10211	IC Box Bracket	2	
11	0890-480089		1	国内標準
12	0890-480083	Safety Marking (Electrical. L)	1	Ex Spec.
51	0111-105010	HBS, M5×10	4	
52	0111-104010	HBS, M4×10	1	A, E, G Spec.
53	0142-006012	FMS, M6×12	4	
54	0151-105008	TMS, M5×8	17	
55	0151-104008	TMS, M4×8	2	
56	0151-104008	TMS, M4×8	3	A, E, G Spec.
57	0291-108127	HBB, M8×15	2	
58	0181-108001	-IN, M8	2	
59	0311-081616	PW, M8	2	
60	0311-051208	PW, M5	4	
61	0311-041008	PW, M4	1	
62	0321-050913	SW, M5	4	
63	0321-040810	SW, M4	1	



6 電装・制御ユニット  
ELECTRIC/CONTROL UNIT 9C4-06-90000  
6-1 電装グループ  
ELECTRIC GROUP 9C4-06-10000

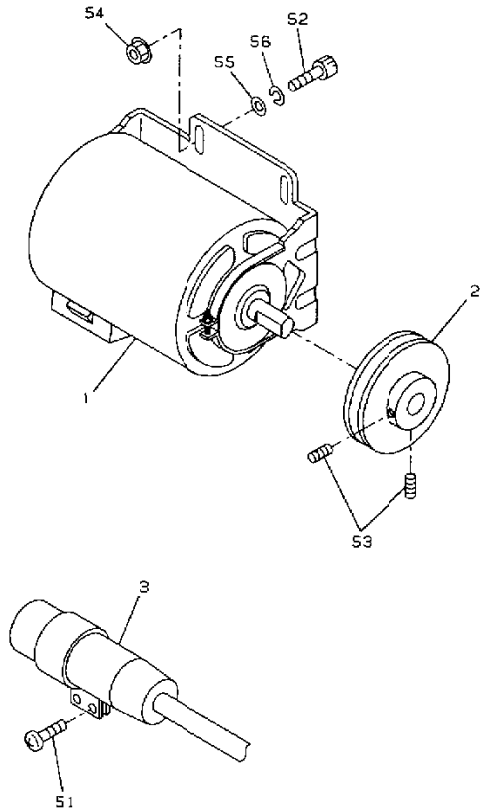


6 電装・制御ユニット  
ELECTRIC/CONTROL UNIT 904-06-90000  
6-1 電装グループ  
ELECTRIC GROUP 904-06-10000

Ref.No. 見出番号	Parts No. 部品番号	Description 部品名称	Q'ty 数量	Remarks 備考
1	900-06-10180	Operation Panel	1	
2	0710-180010	Tension Dial	1	
3	0770-110071	Operation Ready Switch with Lamp	1	
4	0710-140042	Emergency Plate	1	
5	0710-170249	Selector Switch (Feed/Reverse)	1	CE Spec.
6	0710-120033	Stop Switch	1	
7	0710-110108	Start Switch	1	Ex Spec
8	0710-110103	Smoke Fan Bracket	1	
9	900-06-10171	Smoke Fan	1	
10	900-06-10160	Proximity Switch, LS-1	1	
11	900-06-10120	Proximity Switch, LS-2	1	
12	900-06-10140	Proximity Switch, LS-5	1	
13	0730-110057	Power Supply Switch	1	1PH, 100V
14	0730-110003	Transformer (for Power Supply)	1	3PH, 200V
15	900-81-10110	Transformer (for Power Supply)	1	E, G, CE Spec.
16	900-83-10110	Terminal (2P)	1	A Spec.
17	0740-110232	Cord Connector TSA-1ML	1	MK-20-2P
18	0740-120148	Lead Switch	1	1PH, 100V
19	0740-120136	Magnet (for Lead Switch)	1	3PH, 200V (国内)
20	0750-130057	Spacer, 7L	1	CE Spec.
21	0750-130058	Pipe Nut	1	CE Spec.
51	100-01-62120	Rubber Packing	1	
52	0036-103008	PMS-SP, M3x8	2	PW, φ6
53	0111-106012	HBS, M6x12	4	Ex Spec.
54	0111-105008	HBS, M5x8	2	
55	0142-003012	FMS, M3x12 (SJS)	2	
56	0161-104020	PMS, M4x20	2	
57	0161-104015	PMS, M4x15	2	
58	0162-103020	PMS, M3x20 (SJS)	2	
59	0162-103010	PMS, M3x10 (SJS)	2	
60	0151-104010	TMS, M4x10	2	
61	0152-104008	TMS, M4x8 (SUS)	4	
62	0291-104013	HN-F, M4	2	
63	0182-108001	HN, M4 (SUS)	2	
64	0311-052016	PW, M6 (O.D.20, 11.6)	4	E, G, CE Spec.
65	0311-051310	PW, M6	4	A Spec.
66	0311-051208	PW, M5	4	
67	0321-051215	SW, M6	4	
68	0321-050913	SW, M5	4	
69	0322-030407	SW, M3 (SUS)	2	

6-1

シーリングモーターアッシー  
SEALING MOTOR ASSEMBLY



6-1

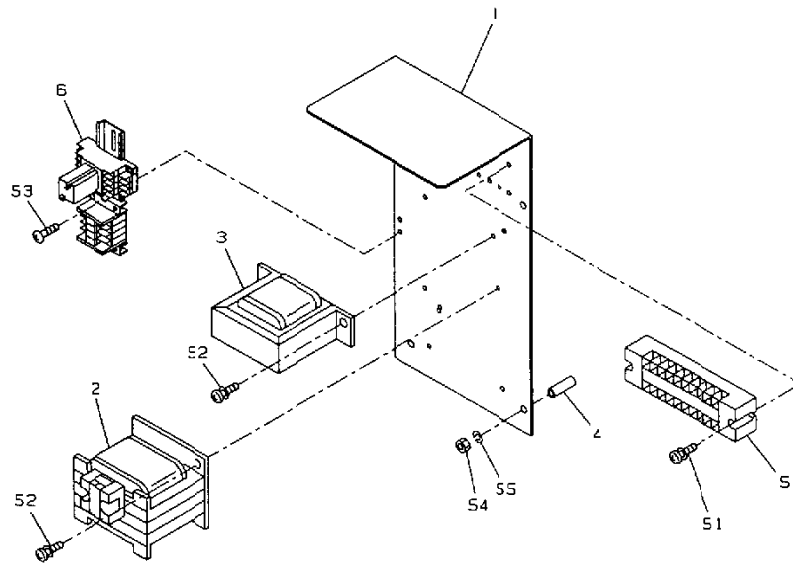
シーリングモーター アッシー  
SEALING MOTOR ASSEMBLY

Ref.Nc. 見出番号	Parts No. 部品番号	Description 部品名称	Q'ty 数量	Remarks 備考
1	900-06-10111 0780-110003	Sealing Motor シーリングモーター	1	SLKS, 1PH, 100V
2	100-26-16120 100-06-10130	Timing Motor Pulley タイミンクモータープーリー	1	EM-DBF, 3PH, 200V (国内)
3	0770-240016	Condenser コンデンサー	1	50Hz 60Hz 1PH
51	0036-104008	PMS-SP, M4x8	2	
52	0111-106018	HBS, M6x18	4	
53	0121-106010	HSS, M6x10	2	
54	0291-106013	HN-F, M6	4	ねじ付フランジナット
55	0311-051310	PW, M6	4	
56	0321-050913	SW, M6	4	



6-1

トランスベースアッシー  
TRANSFORMER BASE ASSEMBLY



トランスベース アッシー  
6-1 TRANSFORMER BASE ASSEMBLY

Ref.No. 見出番号	Parts No. 部品番号	Description 部品名称	Qty 数量	Remarks 備考
1	900-06-10213	Transformer Base	1	
2	900-06-10220	Heater Transformer	1	1PH, 100V
	900-26-25311		1	3PH, 200V
3	900-06-10231	Transformer (for I.C. Board)	1	1PH, 100V
	900-26-25320		1	3PH, 200V
4	0891-320009	Spacer, 6x5	4	
5	900-06-10190	Terminal (12P)	1	MK20-12P
6	900-26-26110	Complete Strapping Relay Set	1	
51	0036-104012	PM5-SP, M4x12	2	
52	0036-104008	PM5-SP, M4x8	4	
53	0151-104008	IMS, M4x8	1	
54	0181-106001	HN, M6	4	
55	0321-081215	3W, M6	4	

6-2

制御グループ

CONTROL GROUP

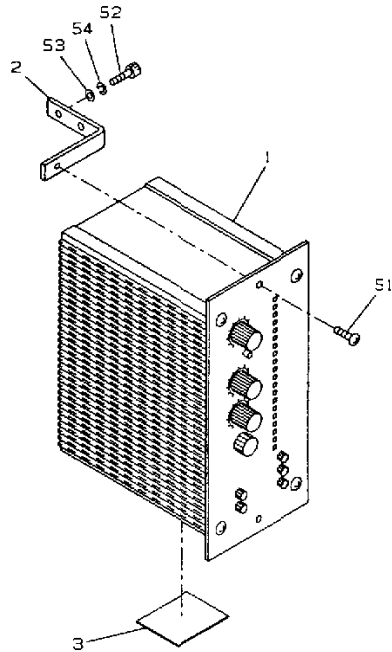
900-06-20000

コントロールボックスアッシー

6-2-1

CONTROL BOX ASSEMBLY

900-06-21000



6-2

制御グループ

CONTROL GROUP

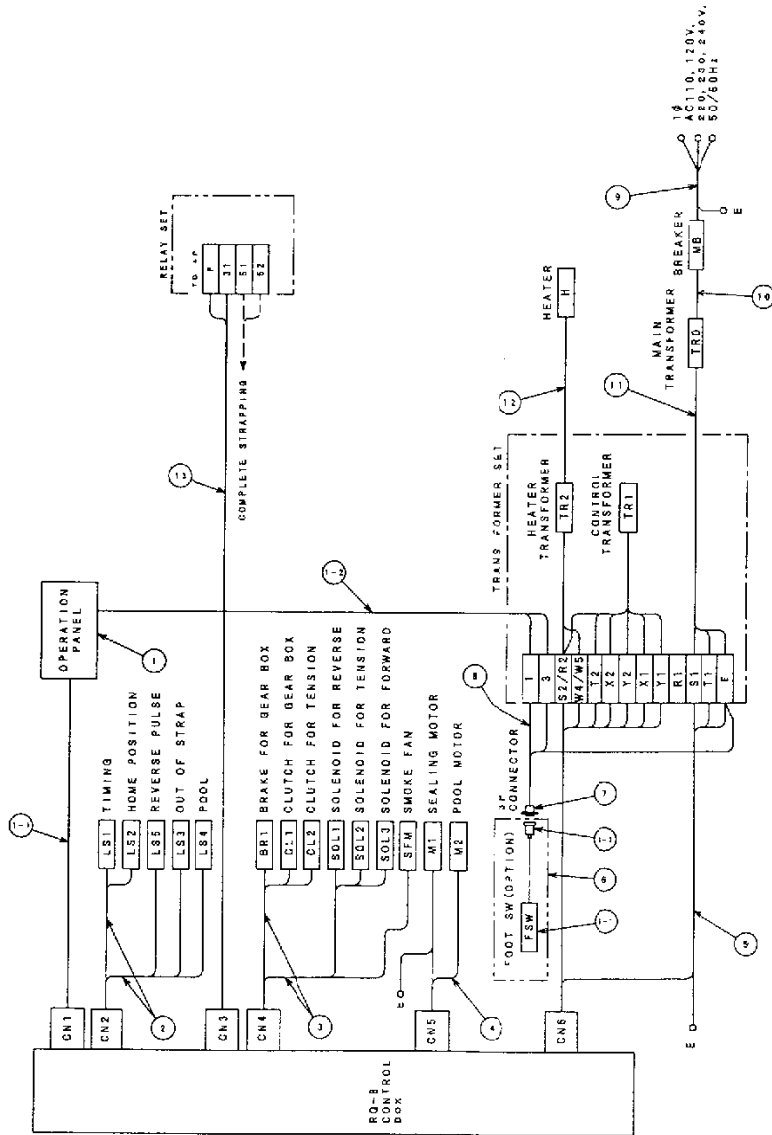
コントロールボックス アッシー

6-2-1

CONTROL BOX ASSEMBLY

900-06-21000

Ref.No. 見出番号	Parts No. 部品番号	Description 部品名称	Q'ty 数量	Remarks 備考
1	900-06-21001	Control Box Assembly	1	1PH, 100V
	900-26-34110	Control Box Assembly	1	3PH, 200V
2	904-05-10211	Control Box Bracket	2	
3	0890-480064	Label (WARNING)	1	EX Spec.
51	0151-104008	TMS, M4×8	2	
52	0111-105012	HBS, M5×12	2	
53	0311-051208	PW, M5	2	
54	0321-050913	SW, M5	2	

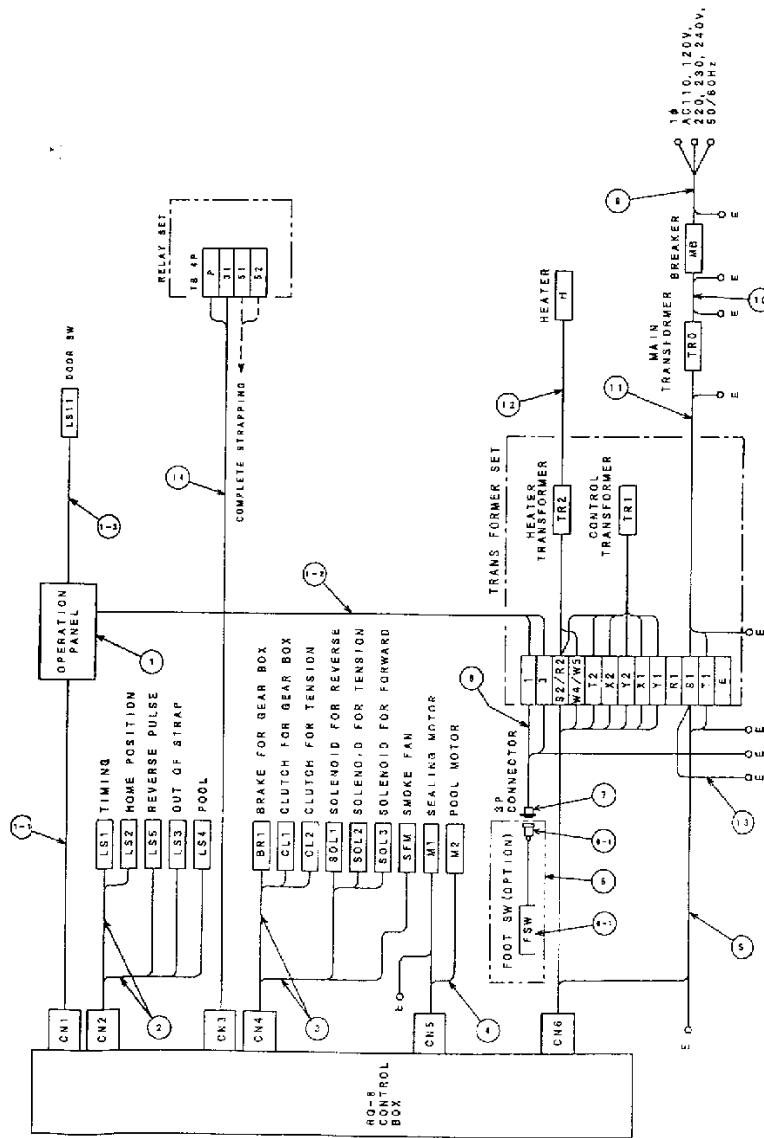


Rel.No.	Parts No.	Description	Q'ty	Remarks
1	904-81-10201	Operation Panel Set	1	
1-1	904-80-60151	CON-1 Wire Harness (Operation Panel)	(1)	
1-2	904-06-30180	Wire Harness for Foot Switch (Secondary)	(1)	
2	904-80-60140	CON-2 Wire Harness (Limit Switch)	1	
3	904-06-30142	CON-4 Wire Harness (Brake, Clutch, Solenoid) (Smoke Fan)	1	
4	904-80-60130	CON-5 Wire Harness (Motor)	1	
5	904-80-60120	CON-6 Wire Harness (Transformer)	1	
6	100-80-10260	Foot Switch Assembly (with Connector)	1	Option.
6-1	0710-160025	Foot Switch	(1)	SF-1
6-2	0740-120060	Foot Switch Connector	(1)	RT16-GP3M
7	0740-120059	Foot Switch Connector	1	RT16-GR3F
8	911-80-60160	Wire Harness for Foot Switch (with Connector)	1	
9	900-80-60150	Power Supply Cord	1	
10	904-80-60110	Wire Harness for Power Supply Switch	1	
11	904-80-60160	Wire Harness for Transformer for Power Supply	1	
12	904-06-30160	Wire Harness for Heater	1	
13	900-26-21140	CON-3 Wire Harness (Complete Strapping)	1	

6-3

HARNES GROUP (CE TYPE)

904-06-30000

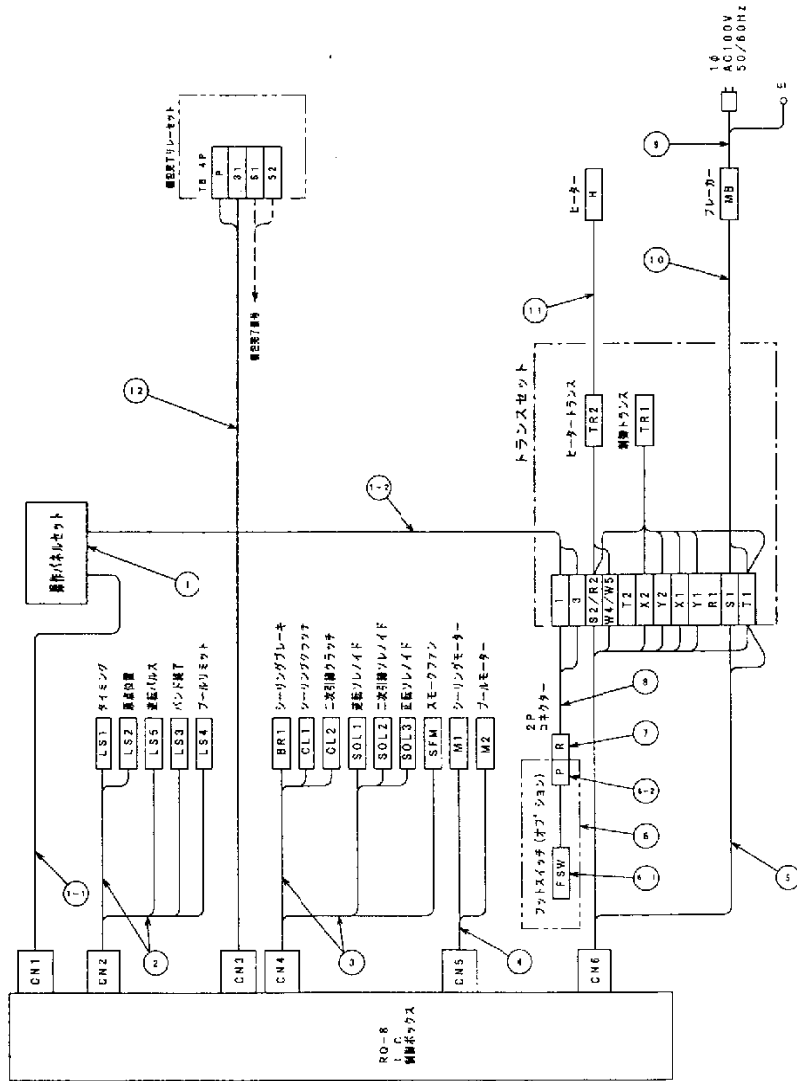


6-3

HARNES GROUP (CE TYPE)

904-06-30000

Ref.No.	Parts No.	Description	Q'ty	Remarks
1	904-86-10101	Operation Panel Set	1	
1-1	904-80-60151	CON-1 Wire Harness (Operation Panel)	(1)	
1-2	904-06-30180	Wre Harness for Foot Switch (Secondary)	(1)	
1-3	900-26-33221	Wre Harness for Door Switch	(1)	
2	904-80-60140	CON-2 Wire Harness (Limit Switch)	1	
3	904-06-30142	CON-4 Wire Harness (Brake, Clutch, Solenoid) (Smoke Fan)	1	
4	904-80-60130	CON-5 Wire Harness (Motor)	1	
5	904-80-60120	CON-6 Wire Harness (Transformer)	1	
6	100-80-10260	Foot Switch Assembly (with Connector)	1	Option.
6-1	0710-180025	Foot Switch	(1)	SF-1
6-2	0740-120060	Foot Switch Connector	(1)	RT16-GP3M
7	0740-120059	Foot Switch Connector	1	RT16-GR3F
8	911-80-60160	Wre Harness for Foot Switch (with Connector)	1	
9	900-80-60150	Power Supply Ccnd	1	
10	904-80-60110	Wre Harness for Power Supply Switch	1	
11	904-80-60160	Wre Harness for Transformer for Power Supply	1	
12	904-06-30160	Wre Harness for Heater	1	
13	900-86-60110	Wre Harness for Earth	1	
14	900-26-21140	CON-3 Wire Harness (Complete Strapping)	1	

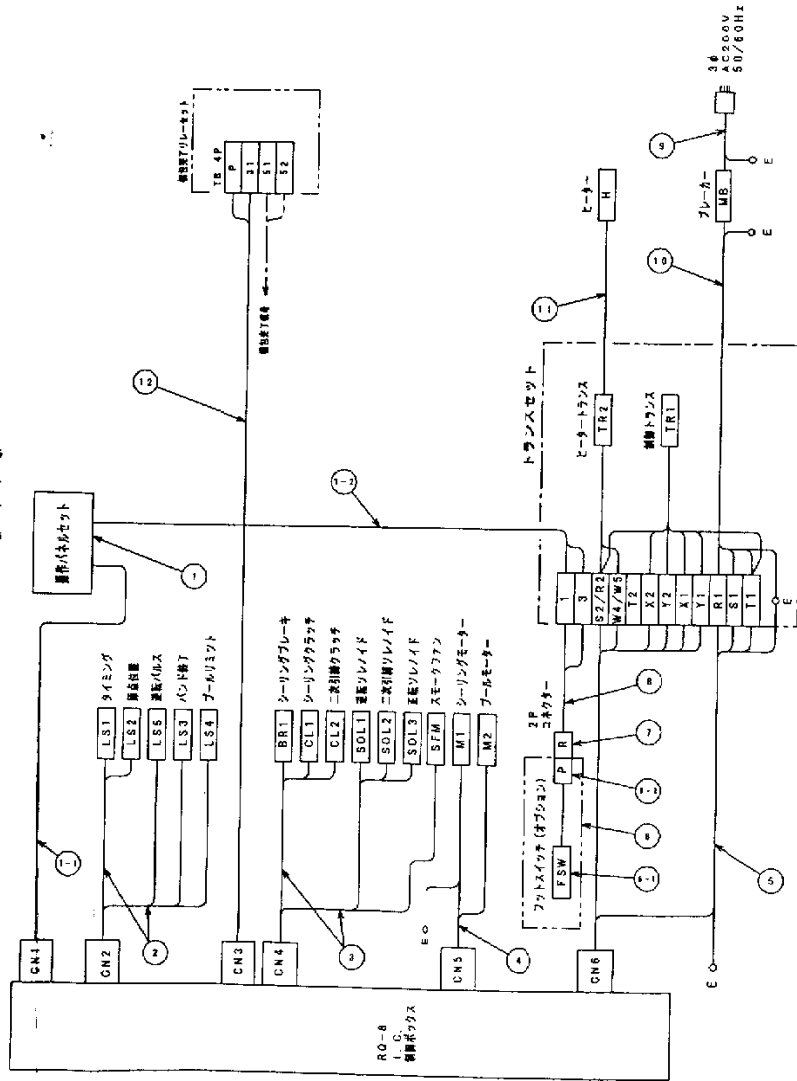


見出し番号	部品番号	部品名称	数量	備考
1	904-06-10102	操作パネルセット	1	
1-1	922-06-30161	CON-1 操作スイッチ線	(1)	
1-2	904-06-30180	フットスイッチ用中継線	(1)	
2	904-06-30150	CON-2 リミットスイッチコネクタ線	1	
3	904-06-30142	CON-4 ブレーキ、クラッチ、ソレノイド線 (スモークファン)	1	
4	904-06-30130	CON-5 モーター線	1	1PH, 100V
5	904-06-30120	CON-6 トランス線	1	1PH, 100V
6	900-26-17110	フットスイッチセット (オプション)	1	SFL-1, (コード付, コネクター有り)
6-1	0710-160026	フットスイッチ (本体)	(1)	SFL-1, (コード付, コネクター無し)
6-2	0740-120189	フットスイッチコネクタ (単体)	(1)	ELR-02V
7	0740-120190	フットスイッチコネクタ (本体別単体)	1	ELP-02V
8	911-06-30160	フットスイッチ用線	1	
9	900-06-30160	電源ケーブル	1	1PH, 100V
10	904-06-30110	トランスブレーカー線	1	1PH, 100V
11	904-06-30160	ヒーター線	1	
12	900-26-21140	梱包完了出カコネクター線	1	

6-3

ハーネスグループ (国内 三相 200V)

904-06-30000



6-3

ハーネスグループ (国内 三相 200V) 904-06-30000

見出番号	部品番号	部品名称	数量	備考
1	904-06-10102	操作パネルセット	1	
1-1	922-06-30161	CON-1 操作スイッチ線	(1)	
1-2	904-06-30180	フタスイッチ用中継線	(1)	
2	904-06-30150	CON-2 リミットスイッチコネクタ線	1	
3	904-06-30142	CON-4 ブレーキ、クラッチ、リリッド線 (スモークファン)	1	
4	900-26-34150	CON-5 モーター線	1	
5	904-26-14120	CON-6 トランス線	1	
6	900-26-17110	フタスイッチセット (オプション)	1	SFL-1, (コ-ド付, コネクター有り)
6-1	0710-180026	フタスイッチ (本体)	(1)	SFL-1, (コ-ド付, コネクター無し)
6-2	0740-120189	フタスイッチコネクタ (単体)	(1)	ELR-02V
7	0740-120190	フタスイッチコネクタ (本体側単体)	1	ELP-02V
8	911-06-30160	フタスイッチ用線	1	
9	901-06-30110	電源ケーブル	1	
10	904-26-14110	トランスブレーカー線	1	
11	904-06-30160	ヒーター線	1	
12	900-26-21140	梱包完了出力コネクタ線	1	

